



COMPTES INDIVIDUELS DES CLUBS

SAISON 2024-2025





COMPTES INDIVIDUELS DES CLUBS

SAISON 2024-2025

Données en K€

CHAMPION DE FRANCE 2025





AS MONACO BASKET	Réalisé 30 Juin 2025	%	Réalisé 30 Juin 2024	%	Evolution globale	
Produits d'exploitation						
Recettes de match	3 520	30%	2 866	26%	654	23%
Versements des instances	1 531	13%	1 263	11%	268	21%
Sponsoring	6 229	52%	6 193	56%	36	1%
- dont sponsors privés	6 229	52%	6 193	56%	36	1%
- dont sponsors publics	0	0%	0	0%	0	0%
Subventions	0	0%	0	0%	0	0%
Reprise sur amortissements / transfert de charges	497	4%	589	5%	-92	-16%
Autres produits	91	1%	136	1%	-45	-33%
Total produits d'exploitation	11 868	100%	11 046	100%	822	7%
Charges d'exploitation						
Autres achats et charges externes	10 882	34%	10 244	38%	638	6%
Impôts et taxes	8	0%	7	0%	1	8%
Salaires bruts	19 230	60%	15 169	56%	4 061	27%
- dont sportif	16 757	52%	13 053	48%	3 704	28%
- dont administratif	2 473	8%	2 116	8%	357	17%
Charges sociales	1 900	6%	1 701	6%	199	12%
Dotations aux amortissements et provisions	0	0%	0	0%	-0	-100%
Autres charges	129	0%	130	0%	-1	-1%
Total charges d'exploitation	32 149	100%	27 252	100%	4 897	18%
Résultat d'exploitation	-20 281		-16 205		-4 076	
Résultat financier	-21		-3		-18	
Résultat exceptionnel	20 301		16 207		4 094	
Impôt sur les bénéfices	0		0		0	
Bénéfices ou pertes	-1		-1		0	
Situation nette	2 388		2 389		-1	



BCM GRAVELINES DUNKERQUE	Réalisé 30 Juin 2025	%	Réalisé 30 Juin 2024	%	Evolution globale	
Produits d'exploitation						
Recettes de match	345	6%	438	7%	-93	-21%
Versements des instances	38	1%	67	1%	-29	-44%
Sponsoring	2 781	48%	2 648	41%	133	5%
- dont sponsors privés	2 183	38%	2 125	33%	58	3%
- dont sponsors publics	598	10%	523	8%	75	14%
Subventions	2 300	40%	2 731	42%	-431	-16%
Reprise sur amortissements / transfert de charges	209	4%	467	7%	-258	-55%
Autres produits	75	1%	91	1%	-16	-17%
Total produits d'exploitation	5 748	100%	6 442	100%	-694	-11%
Charges d'exploitation						
Autres achats et charges externes	1 923	34%	2 105	33%	-182	-9%
Impôts et taxes	178	3%	176	3%	2	1%
Salaires bruts	2 396	42%	2 759	43%	-363	-13%
- dont sportif	1 652	29%	1 965	30%	-313	-16%
- dont administratif	744	13%	794	12%	-50	-6%
Charges sociales	1 031	18%	1 172	18%	-141	-12%
Dotations aux amortissements et provisions	44	1%	158	2%	-114	-72%
Autres charges	88	2%	85	1%	3	4%
Total charges d'exploitation	5 660	100%	6 455	100%	-795	-12%
Résultat d'exploitation	88		-13		101	
Résultat financier	-1		-2		1	
Résultat exceptionnel	-16		-5		-11	
Impôt sur les bénéfices	0		0		0	
Bénéfices ou pertes	71		-20		91	
Situation nette	128		57		71	



CHOLET BASKET	Réalisé 30 Juin 2025	%	Réalisé 30 Juin 2024	%	Evolution globale	
Produits d'exploitation						
Recettes de match	1 265	18%	1 274	20%	-9	-1%
Versements des instances	62	1%	67	1%	-5	-7%
Sponsoring	3 172	45%	3 130	49%	42	1%
- dont sponsors privés	3 015	43%	2 972	47%	43	1%
- dont sponsors publics	157	2%	158	2%	-1	-1%
Subventions	1 146	16%	1 248	20%	-102	-8%
Reprise sur amortissements / transfert de charges	233	3%	265	4%	-32	-12%
Autres produits	1 129	16%	383	6%	746	195%
Total produits d'exploitation	7 007	100%	6 367	100%	640	10%
Charges d'exploitation						
Autres achats et charges externes	3 113	46%	2 999	46%	114	4%
Impôts et taxes	134	2%	146	2%	-12	-8%
Salaires bruts	2 372	35%	2 298	35%	74	3%
- dont sportif	1 683	25%	1 625	25%	58	4%
- dont administratif	689	10%	673	10%	16	2%
Charges sociales	900	13%	901	14%	-1	0%
Dotations aux amortissements et provisions	143	2%	135	2%	8	6%
Autres charges	70	1%	49	1%	21	43%
Total charges d'exploitation	6 732	100%	6 528	100%	204	3%
Résultat d'exploitation	275		-161		436	
Résultat financier	0		-5		5	
Résultat exceptionnel	-5		-25		20	
Impôt sur les bénéfices	64		-50		114	
Bénéfices ou pertes	206		-141		347	
Situation nette	366		160		206	



ELAN CHALON	Réalisé 30 Juin 2025	%	Réalisé 30 Juin 2024	%	Evolution globale	
Produits d'exploitation						
Recettes de match	1 357	20%	1 099	17%	258	23%
Versements des instances	59	1%	67	1%	-8	-12%
Sponsoring	3 210	46%	3 068	47%	142	5%
- dont sponsors privés	2 916	42%	2 871	44%	45	2%
- dont sponsors publics	294	4%	197	3%	97	49%
Subventions	1 250	18%	1 565	24%	-315	-20%
Reprise sur amortissements / transfert de charges	381	6%	303	5%	78	26%
Autres produits	670	10%	375	6%	295	79%
Total produits d'exploitation	6 927	100%	6 477	100%	450	7%
Charges d'exploitation						
Autres achats et charges externes	2 655	38%	2 234	36%	421	19%
Impôts et taxes	223	3%	227	4%	-4	-2%
Salaires bruts	2 826	41%	2 602	42%	224	9%
- dont sportif	1 987	29%	1 834	30%	153	8%
- dont administratif	839	12%	768	12%	71	9%
Charges sociales	1 019	15%	938	15%	81	9%
Dotations aux amortissements et provisions	111	2%	95	2%	16	17%
Autres charges	77	1%	63	1%	14	22%
Total charges d'exploitation	6 911	100%	6 159	100%	752	12%
Résultat d'exploitation	16		318		-302	
Résultat financier	3		11		-8	
Résultat exceptionnel	-203		-204		1	
Impôt sur les bénéfices	0		0		0	
Bénéfices ou pertes	-184		125		-309	
Situation nette	594		778		-184	



ESSM LE PORTEL	Réalisé 30 Juin 2025	%	Réalisé 30 Juin 2024	%	Evolution globale	
Produits d'exploitation						
Recettes de match	1 796	41%	1 558	36%	238	15%
Versements des instances	7	0%	47	1%	-40	-85%
Sponsoring	1 073	25%	1 148	27%	-75	-7%
- dont sponsors privés	825	19%	819	19%	6	1%
- dont sponsors publics	248	6%	329	8%	-81	-25%
Subventions	1 161	27%	1 024	24%	137	13%
Reprise sur amortissements / transfert de charges	269	6%	392	9%	-123	-31%
Autres produits	48	1%	118	3%	-70	-60%
Total produits d'exploitation	4 354	100%	4 287	100%	67	2%
Charges d'exploitation						
Autres achats et charges externes	2 192	44%	1 840	43%	352	19%
Impôts et taxes	114	2%	86	2%	28	33%
Salaires bruts	1 817	37%	1 603	38%	214	13%
- dont sportif	1 394	28%	1 210	29%	184	15%
- dont administratif	423	9%	393	9%	30	8%
Charges sociales	751	15%	665	16%	86	13%
Dotations aux amortissements et provisions	33	1%	37	1%	-4	-11%
Autres charges	29	1%	9	0%	20	222%
Total charges d'exploitation	4 936	100%	4 240	100%	696	16%
Résultat d'exploitation	-582		47		-629	
Résultat financier	35		-2		37	
Résultat exceptionnel	34		-39		73	
Impôt sur les bénéfices	0		0		0	
Bénéfices ou pertes	-513		6		-519	
Situation nette	-465		-82		-383	

JDA DIJON	Réalisé 30 Juin 2025	%	Réalisé 30 Juin 2024	%	Evolution globale	
Produits d'exploitation						
Recettes de match	1 201	19%	1 056	15%	145	14%
Versements des instances	46	1%	95	1%	-49	-52%
Sponsoring	4 281	66%	4 255	62%	26	1%
- dont sponsors privés	3 798	59%	3 807	56%	-9	0%
- dont sponsors publics	483	7%	448	7%	35	8%
Subventions	572	9%	591	9%	-19	-3%
Reprise sur amortissements / transfert de charges	287	4%	394	6%	-107	-27%
Autres produits	65	1%	452	7%	-387	-86%
Total produits d'exploitation	6 452	100%	6 843	100%	-391	-6%
Charges d'exploitation						
Autres achats et charges externes	2 751	41%	2 738	40%	13	0%
Impôts et taxes	88	1%	47	1%	41	87%
Salaires bruts	2 758	41%	2 726	40%	32	1%
- dont sportif	2 167	32%	2 212	32%	-45	-2%
- dont administratif	591	9%	514	8%	77	15%
Charges sociales	1 071	16%	1 035	15%	36	3%
Dotations aux amortissements et provisions	57	1%	230	3%	-173	-75%
Autres charges	20	0%	48	1%	-28	-58%
Total charges d'exploitation	6 745	100%	6 824	100%	-79	-1%
Résultat d'exploitation	-293		19		-312	
Résultat financier	-2		1		-3	
Résultat exceptionnel	319		-5		324	
Impôt sur les bénéfices	0		0		0	
Bénéfices ou pertes	24		15		9	
Situation nette	698		674		24	



JL BOURG BASKET	Réalisé 30 Juin 2025	%	Réalisé 30 Juin 2024	%	Evolution globale	
Produits d'exploitation						
Recettes de match	1 644	21%	2 146	25%	-502	-23%
Versements des instances	158	2%	292	3%	-134	-46%
Sponsoring	4 094	53%	4 270	49%	-176	-4%
- dont sponsors privés	3 719	48%	3 893	45%	-174	-4%
- dont sponsors publics	375	5%	377	4%	-2	-1%
Subventions	896	12%	900	10%	-4	0%
Reprise sur amortissements / transfert de charges	489	6%	344	4%	145	42%
Autres produits	446	6%	743	9%	-297	-40%
Total produits d'exploitation	7 727	100%	8 695	100%	-968	-11%
Charges d'exploitation						
Autres achats et charges externes	3 123	40%	3 517	42%	-394	-11%
Impôts et taxes	126	2%	129	2%	-3	-2%
Salaires bruts	3 248	42%	3 356	40%	-108	-3%
- dont sportif	2 385	31%	2 479	30%	-94	-4%
- dont administratif	863	11%	877	10%	-14	-2%
Charges sociales	1 147	15%	1 219	15%	-72	-6%
Dotations aux amortissements et provisions	126	2%	121	1%	5	4%
Autres charges	7	0%	51	1%	-44	-86%
Total charges d'exploitation	7 777	100%	8 393	100%	-616	-7%
Résultat d'exploitation	-50		302		-352	
Résultat financier	380		-189		569	
Résultat exceptionnel	-237		20		-257	
Impôt sur les bénéfices	56		47		9	
Bénéfices ou pertes	37		86		-49	
Situation nette	1 804		1 767		37	



LDLC
ASVEL

LDLC ASVEL	Réalisé 30 Juin 2025	%	Réalisé 30 Juin 2024	%	Evolution globale	
Produits d'exploitation						
Recettes de match	4 508	27%	4 449	25%	59	1%
Versements des instances	3 465	21%	2 284	13%	1 181	52%
Sponsoring	7 606	46%	9 535	53%	-1 929	-20%
- dont sponsors privés	7 207	43%	9 147	51%	-1 940	-21%
- dont sponsors publics	399	2%	388	2%	11	3%
Subventions	0	0%	0	0%	0	0%
Reprise sur amortissements / transfert de charges	668	4%	1 275	7%	-607	-48%
Autres produits	329	2%	529	3%	-200	-38%
Total produits d'exploitation	16 576	100%	18 072	100%	-1 496	-8%
Charges d'exploitation						
Autres achats et charges externes	9 414	41%	9 740	41%	-326	-3%
Impôts et taxes	257	1%	278	1%	-21	-8%
Salaires bruts	7 156	31%	8 786	37%	-1 630	-19%
- dont sportif	5 784	25%	7 204	30%	-1 420	-20%
- dont administratif	1 372	6%	1 582	7%	-210	-13%
Charges sociales	2 840	12%	3 302	14%	-462	-14%
Dotations aux amortissements et provisions	3116	13%	881	4%	2 235	254%
Autres charges	313	1%	657	3%	-344	-52%
Total charges d'exploitation	23 096	100%	23 644	100%	-548	-2%
Résultat d'exploitation	-6 520		-5 572		-948	
Résultat financier	-6		-31		25	
Résultat exceptionnel	6 944		-2 542		9 486	
Impôt sur les bénéfices	0		-1		1	
Bénéfices ou pertes	418		-8 144		8 562	
Situation nette	582		164		418	

LDLC ASVEL



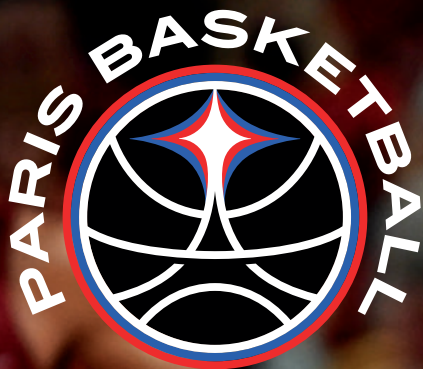
LE MANS SARTHE BASKET	Réalisé 30 Juin 2025	%	Réalisé 30 Juin 2024	%	Evolution globale	
Produits d'exploitation						
Recettes de match	1 106	16%	960	14%	146	15%
Versements des instances	49	1%	107	2%	-58	-54%
Sponsoring	3 418	49%	3 469	49%	-51	-1%
- dont sponsors privés	3 012	43%	3 063	44%	-51	-2%
- dont sponsors publics	406	6%	406	6%	0	0%
Subventions	1 997	29%	1 922	27%	75	4%
Reprise sur amortissements / transfert de charges	195	3%	176	3%	19	11%
Autres produits	232	3%	406	6%	-174	-43%
Total produits d'exploitation	6 997	100%	7 040	100%	-43	-1%
Charges d'exploitation						
Autres achats et charges externes	2 452	35%	2 579	37%	-127	-5%
Impôts et taxes	179	3%	158	2%	21	13%
Salaires bruts	3 033	43%	2 939	42%	94	3%
- dont sportif	2 091	30%	2 061	29%	30	1%
- dont administratif	942	13%	878	12%	64	7%
Charges sociales	1 265	18%	1 272	18%	-7	-1%
Dotations aux amortissements et provisions	91	1%	79	1%	12	15%
Autres charges	13	0%	28	0%	-15	-54%
Total charges d'exploitation	7 033	100%	7 055	100%	-22	0%
Résultat d'exploitation	-36		-15		-21	
Résultat financier	36		28		8	
Résultat exceptionnel	0		0		0	
Impôt sur les bénéfices	0		0		0	
Bénéfices ou pertes	0		13		-13	
Situation nette	814		814		0	



LIMOGES CSP	Réalisé 30 Juin 2025	%	Réalisé 30 Juin 2024	%	Evolution globale	
Produits d'exploitation						
Recettes de match	1 920	38%	1 703	34%	217	13%
Versements des instances	8	0%	38	1%	-29	-78%
Sponsoring	1 901	38%	1 649	33%	252	15%
- dont sponsors privés	1 623	32%	1 369	27%	254	19%
- dont sponsors publics	278	6%	280	6%	-2	-1%
Subventions	944	19%	1 059	21%	-115	-11%
Reprise sur amortissements / transfert de charges	123	2%	448	9%	-325	-73%
Autres produits	151	3%	97	2%	54	56%
Total produits d'exploitation	5 047	100%	4 993	100%	54	1%
Charges d'exploitation						
Autres achats et charges externes	2 355	39%	2 351	36%	4	0%
Impôts et taxes	109	2%	111	2%	-2	-2%
Salaires bruts	2 229	37%	2 590	40%	-361	-14%
- dont sportif	1 494	25%	1 713	26%	-219	-13%
- dont administratif	735	12%	876	14%	-141	-16%
Charges sociales	935	16%	1 030	16%	-95	-9%
Dotations aux amortissements et provisions	183	3%	160	2%	23	14%
Autres charges	187	3%	230	4%	-43	-19%
Total charges d'exploitation	5 998	100%	6 472	100%	-474	-7%
Résultat d'exploitation	-951		-1 478		527	
Résultat financier	-9		-12		3	
Résultat exceptionnel	422		146		276	
Impôt sur les bénéfices	0		0		0	
Bénéfices ou pertes	-538		-1 344		806	
Situation nette	14		3		11	



NANTERRE 92	Réalisé 30 Juin 2025	%	Réalisé 30 Juin 2024	%	Evolution globale	
Produits d'exploitation						
Recettes de match	1 028	18%	1 155	20%	-127	-11%
Versements des instances	103	2%	106	2%	-3	-3%
Sponsoring	3 620	63%	3 409	59%	211	6%
- dont sponsors privés	2 452	42%	2 239	39%	213	10%
- dont sponsors publics	1 168	20%	1 170	20%	-2	0%
Subventions	285	5%	286	5%	-1	0%
Reprise sur amortissements / transfert de charges	211	4%	157	3%	54	34%
Autres produits	526	9%	622	11%	-96	-15%
Total produits d'exploitation	5 773	100%	5 735	100%	38	1%
Charges d'exploitation						
Autres achats et charges externes	2 697	46%	2 413	42%	284	12%
Impôts et taxes	44	1%	46	1%	-2	-4%
Salaires bruts	2 198	38%	2 311	40%	-113	-5%
- dont sportif	1 720	29%	1 856	32%	-136	-7%
- dont administratif	478	8%	455	8%	23	5%
Charges sociales	841	14%	892	16%	-51	-6%
Dotations aux amortissements et provisions	35	1%	34	1%	1	3%
Autres charges	37	1%	20	0%	17	85%
Total charges d'exploitation	5 852	100%	5 716	100%	136	2%
Résultat d'exploitation	-79		19		-98	
Résultat financier	-1		-1		0	
Résultat exceptionnel	0		-6		6	
Impôt sur les bénéfices	-1		0		-1	
Bénéfices ou pertes	-79		12		-91	
Situation nette	330		409		-79	



PARIS BASKETBALL	Réalisé 30 Juin 2025	%	Réalisé 30 Juin 2024	%	Evolution globale	
Produits d'exploitation						
Recettes de match	9 681	53%	3 812	49%	5 869	154%
Versements des instances	1 136	6%	547	7%	589	108%
Sponsoring	4 052	22%	1 622	21%	2 430	150%
- dont sponsors privés	4 052	22%	1 622	21%	2 430	150%
- dont sponsors publics	0	0%	0	0%	0	0%
Subventions	677	4%	563	7%	114	20%
Reprise sur amortissements / transfert de charges	386	2%	448	6%	-62	-14%
Autres produits	2 289	13%	747	10%	1 542	206%
Total produits d'exploitation	18 221	100%	7 739	100%	10 482	135%
Charges d'exploitation						
Autres achats et charges externes	12 619	54%	7 166	51%	5 453	76%
Impôts et taxes	314	1%	133	1%	181	136%
Salaires bruts	7 304	31%	4 752	34%	2 552	54%
- dont sportif	4 703	20%	3 090	22%	1 613	52%
- dont administratif	2 601	11%	1 662	12%	939	56%
Charges sociales	3 067	13%	1 890	13%	1 177	62%
Dotations aux amortissements et provisions	78	0%	36	0%	42	117%
Autres charges	200	1%	162	1%	38	23%
Total charges d'exploitation	23 582	100%	14 139	100%	9 443	67%
Résultat d'exploitation	-5 361		-6 400		1 039	
Résultat financier	-11		-24		13	
Résultat exceptionnel	5 374		6 424		-1 050	
Impôt sur les bénéfices	0		0		0	
Bénéfices ou pertes	2		0		2	
Situation nette	405		403		2	



SAINT-QUENTIN BASKET-BALL	Réalisé 30 Juin 2025	%	Réalisé 30 Juin 2024	%	Evolution globale	
Produits d'exploitation						
Recettes de match	956	21%	737	19%	219	30%
Versements des instances	52	1%	37	1%	15	41%
Sponsoring	2 053	45%	1 566	40%	487	31%
- dont sponsors privés	1 871	41%	1 458	37%	413	28%
- dont sponsors publics	182	4%	108	3%	74	69%
Subventions	1 264	28%	1 368	35%	-104	-8%
Reprise sur amortissements / transfert de charges	178	4%	183	5%	-5	-3%
Autres produits	71	2%	71	2%	0	0%
Total produits d'exploitation	4 574	100%	3 962	100%	612	15%
Charges d'exploitation						
Autres achats et charges externes	1 512	33%	1 344	34%	168	13%
Impôts et taxes	138	3%	134	3%	4	3%
Salaires bruts	1 972	43%	1 673	42%	299	18%
- dont sportif	1 786	39%	1 500	38%	286	19%
- dont administratif	186	4%	173	4%	13	8%
Charges sociales	904	20%	766	19%	138	18%
Dotations aux amortissements et provisions	39	1%	34	1%	5	15%
Autres charges	11	0%	1	0%	10	1 000%
Total charges d'exploitation	4 576	100%	3 952	100%	624	16%
Résultat d'exploitation	-2		10		-12	
Résultat financier	1		-1		2	
Résultat exceptionnel	-49		-11		-38	
Impôt sur les bénéfices	0		-6		6	
Bénéfices ou pertes	-50		4		-54	
Situation nette	45		95		-50	



SIG STRASBOURG	Réalisé 30 Juin 2025	%	Réalisé 30 Juin 2024	%	Evolution globale	
Produits d'exploitation						
Recettes de match	1 426	20%	1 494	20%	-68	-5%
Versements des instances	52	1%	67	1%	-15	-23%
Sponsoring	3 986	55%	4 169	56%	-183	-4%
- dont sponsors privés	3 247	45%	3 426	46%	-179	-5%
- dont sponsors publics	739	10%	743	10%	-4	-1%
Subventions	1 092	15%	1 111	15%	-19	-2%
Reprise sur amortissements / transfert de charges	343	5%	367	5%	-24	-7%
Autres produits	301	4%	176	2%	125	71%
Total produits d'exploitation	7 200	100%	7 384	100%	-184	-2%
Charges d'exploitation						
Autres achats et charges externes	2 942	39%	3 086	40%	-144	-5%
Impôts et taxes	118	2%	123	2%	-5	-4%
Salaires bruts	3 092	41%	3 153	41%	-61	-2%
- dont sportif	2 216	29%	2 155	28%	61	3%
- dont administratif	876	12%	998	13%	-122	-12%
Charges sociales	1 199	16%	1 164	15%	35	3%
Dotations aux amortissements et provisions	163	2%	101	1%	62	61%
Autres charges	17	0%	46	1%	-29	-63%
Total charges d'exploitation	7 531	100%	7 673	100%	-142	-2%
Résultat d'exploitation	-331		-289		-42	
Résultat financier	-1		10		-11	
Résultat exceptionnel	6		201		-195	
Impôt sur les bénéfices	0		4		-4	
Bénéfices ou pertes	-326		-82		-244	
Situation nette	143		469		-326	



SLUC NANCY BASKET	Réalisé 30 Juin 2025	%	Réalisé 30 Juin 2024	%	Evolution globale	
Produits d'exploitation						
Recettes de match	1 708	28%	1 531	27%	177	12%
Versements des instances	34	1%	67	1%	-33	-49%
Sponsoring	2 624	42%	2 428	42%	196	8%
- dont sponsors privés	2 407	39%	2 249	39%	158	7%
- dont sponsors publics	217	4%	179	3%	38	21%
Subventions	972	16%	1 045	18%	-73	-7%
Reprise sur amortissements / transfert de charges	188	3%	184	3%	4	2%
Autres produits	657	11%	463	8%	194	42%
Total produits d'exploitation	6 183	100%	5 718	100%	465	8%
Charges d'exploitation						
Autres achats et charges externes	2 709	45%	2 632	46%	77	3%
Impôts et taxes	110	2%	115	2%	-5	-4%
Salaires bruts	2 108	35%	2 003	35%	105	5%
- dont sportif	1 668	27%	1 605	28%	63	4%
- dont administratif	440	7%	398	7%	42	11%
Charges sociales	944	16%	872	15%	72	8%
Dotations aux amortissements et provisions	28	0%	17	0%	11	65%
Autres charges	167	3%	36	1%	131	364%
Total charges d'exploitation	6 066	100%	5 675	100%	391	7%
Résultat d'exploitation	117		43		74	
Résultat financier	3		3		0	
Résultat exceptionnel	-4		-1		-3	
Impôt sur les bénéfices	0		0		0	
Bénéfices ou pertes	116		45		71	
Situation nette	272		156		116	



STADE ROCHELAIS BASKET	Réalisé 30 Juin 2025	%	Réalisé 30 Juin 2024	%	Evolution globale	
Produits d'exploitation						
Recettes de match	563	16%	614	22%	-51	-8%
Versements des instances	9	0%	10	0%	-1	-9%
Sponsoring	1 967	57%	1 551	55%	416	27%
- dont sponsors privés	1 950	57%	1 534	54%	416	27%
- dont sponsors publics	17	0%	17	1%	-0	0%
Subventions	560	16%	420	15%	140	33%
Reprise sur amortissements / transfert de charges	297	9%	200	7%	97	49%
Autres produits	51	1%	26	1%	25	96%
Total produits d'exploitation	3 448	100%	2 821	100%	627	22%
Charges d'exploitation						
Autres achats et charges externes	1 317	38%	1 190	43%	127	11%
Impôts et taxes	28	1%	17	1%	11	66%
Salaires bruts	1 372	39%	1 007	37%	365	36%
- dont sportif	1 164	33%	837	30%	327	39%
- dont administratif	208	6%	170	6%	38	22%
Charges sociales	555	16%	385	14%	170	44%
Dotations aux amortissements et provisions	140	4%	91	3%	49	53%
Autres charges	65	2%	60	2%	5	9%
Total charges d'exploitation	3 477	100%	2 750	100%	727	26%
Résultat d'exploitation	-30		71		-101	
Résultat financier	2		0		2	
Résultat exceptionnel	34		47		-13	
Impôt sur les bénéfices	3		1		2	
Bénéfices ou pertes	4		117		-113	
Situation nette	516		513		4	



PRO B

COMPTES INDIVIDUELS DES CLUBS

SAISON 2024-2025

Données en K€





ADA BLOIS BASKET 41	Réalisé 30 Juin 2025	%	Réalisé 30 Juin 2024	%	Evolution globale	
Produits d'exploitation						
Recettes de match	1 485	33%	1 472	33%	13	1%
Versements des instances	31	1%	47	1%	-16	-34%
Sponsoring	1 703	38%	1 816	41%	-113	-6%
- dont sponsors privés	1 331	30%	1 434	32%	-102	-7%
- dont sponsors publics	371	8%	382	9%	-11	-3%
Subventions	736	17%	706	16%	30	4%
Reprise sur amortissements / transfert de charges	278	6%	245	6%	33	13%
Autres produits	206	5%	143	3%	63	44%
Total produits d'exploitation	4 439	100%	4 429	100%	10	0%
Charges d'exploitation						
Autres achats et charges externes	1 819	43%	1 663	37%	156	9%
Impôts et taxes	99	2%	125	3%	-25	-20%
Salaires bruts	1 594	37%	1 774	40%	-180	-10%
- dont sportif	1 087	26%	1 385	31%	-298	-22%
- dont administratif	507	12%	389	9%	118	30%
Charges sociales	614	14%	690	16%	-76	-11%
Dotations aux amortissements et provisions	126	3%	186	4%	-60	-32%
Autres charges	6	0%	6	0%	0	0%
Total charges d'exploitation	4 259	100%	4 444	100%	-186	-4%
Résultat d'exploitation	180		-16		196	
Résultat financier	-25		58		-83	
Résultat exceptionnel	2		-15		17	
Impôt sur les bénéfices	16		-7		23	
Bénéfices ou pertes	141		33		107	
Situation nette	734		593		141	



AIX MAURIENNE SAVOIE BASKET	Réalisé 30 Juin 2025	%	Réalisé 30 Juin 2024	%	Evolution globale	
Produits d'exploitation						
Recettes de match	207	9%	124	6%	83	67%
Versements des instances	6	0%	8	0%	-2	-23%
Sponsoring	1 380	58%	1 390	67%	-10	-1%
- dont sponsors privés	1 328	55%	1 346	65%	-18	-1%
- dont sponsors publics	52	2%	44	2%	8	19%
Subventions	230	10%	219	11%	11	5%
Reprise sur amortissements / transfert de charges	240	10%	187	9%	53	28%
Autres produits	336	14%	134	6%	202	151%
Total produits d'exploitation	2 399	100%	2 061	100%	337	16%
Charges d'exploitation						
Autres achats et charges externes	1 306	54%	1 056	51%	250	24%
Impôts et taxes	32	1%	29	1%	3	10%
Salaires bruts	764	32%	718	35%	46	6%
- dont sportif	522	22%	565	27%	-43	-8%
- dont administratif	243	10%	154	7%	89	58%
Charges sociales	264	11%	229	11%	35	15%
Dotations aux amortissements et provisions	19	1%	16	1%	4	25%
Autres charges	13	1%	11	1%	2	21%
Total charges d'exploitation	2 398	100%	2 058	100%	340	17%
Résultat d'exploitation	0		3		-2	
Résultat financier	-2		-2		0	
Résultat exceptionnel	4		4		1	
Impôt sur les bénéfices	0		0		0	
Bénéfices ou pertes	3		5		-2	
Situation nette	347		320		27	



ALLIANCE SPORT ALSACE	Réalisé 30 Juin 2025	%	Réalisé 30 Juin 2024	%	Evolution globale	
Produits d'exploitation						
Recettes de match	877	35%	367	16%	510	139%
Versements des instances	5	0%	8	0%	-3	-38%
Sponsoring	1 290	51%	1 411	62%	-121	-9%
- dont sponsors privés	1 264	50%	1 362	60%	-97	-7%
- dont sponsors publics	26	1%	49	2%	-24	-48%
Subventions	190	8%	298	13%	-108	-36%
Reprise sur amortissements / transfert de charges	28	1%	49	2%	-21	-43%
Autres produits	144	6%	128	6%	15	12%
Total produits d'exploitation	2 533	100%	2 261	100%	272	12%
Charges d'exploitation						
Autres achats et charges externes	1 170	47%	866	38%	304	35%
Impôts et taxes	30	1%	34	2%	-4	-12%
Salaires bruts	930	37%	999	44%	-69	-7%
- dont sportif	767	31%	833	37%	-66	-8%
- dont administratif	163	6%	166	7%	-3	-2%
Charges sociales	371	15%	349	15%	22	6%
Dotations aux amortissements et provisions	9	0%	11	0%	-2	-15%
Autres charges	1	0%	0	0%	1	
Total charges d'exploitation	2 511	100%	2 259	100%	252	11%
Résultat d'exploitation	22		2		20	
Résultat financier	-0		-1		1	
Résultat exceptionnel	-0		-1		1	
Impôt sur les bénéfices	0		0		0	
Bénéfices ou pertes	22		0		22	
Situation nette	81		41		40	



ALM EVREUX BASKET EURE	Réalisé 30 Juin 2025	%	Réalisé 30 Juin 2024	%	Evolution globale	
Produits d'exploitation						
Recettes de match	206	11%	173	10%	33	19%
Versements des instances	0	0%	5	0%	-5	-100%
Sponsoring	659	34%	484	29%	175	36%
- dont sponsors privés	543	28%	368	22%	175	48%
- dont sponsors publics	116	6%	116	7%	0	0%
Subventions	983	51%	957	56%	26	3%
Reprise sur amortissements / transfert de charges	43	2%	43	3%	0	0%
Autres produits	54	3%	36	2%	18	51%
Total produits d'exploitation	1 944	100%	1 697	100%	247	15%
Charges d'exploitation						
Autres achats et charges externes	964	43%	850	41%	115	13%
Impôts et taxes	180	8%	61	3%	119	195%
Salaires bruts	796	35%	842	41%	-47	-6%
- dont sportif	568	25%	599	29%	-31	-5%
- dont administratif	228	10%	243	12%	-15	-6%
Charges sociales	304	14%	314	15%	-10	-3%
Dotations aux amortissements et provisions	3	0%	1	0%	2	157%
Autres charges	0	0%	0	0%	0	0%
Total charges d'exploitation	2 246	100%	2 068	100%	178	9%
Résultat d'exploitation	-302		-371		69	
Résultat financier	-0		-1		0	
Résultat exceptionnel	-17		-5		-12	
Impôt sur les bénéfices	0		0		0	
Bénéfices ou pertes	-319		-377		58	
Situation nette	6		-275		281	



ANTIBES SHARKS	Réalisé 30 Juin 2025	%	Réalisé 30 Juin 2024	%	Evolution globale	
Produits d'exploitation						
Recettes de match	721	17%	632	14%	89	14%
Versements des instances	13	0%	8	0%	5	57%
Sponsoring	1 767	43%	1 865	41%	-99	-5%
- dont sponsors privés	1 152	28%	1 275	28%	-124	-10%
- dont sponsors publics	615	15%	590	13%	25	4%
Subventions	1 245	30%	1 182	26%	64	5%
Reprise sur amortissements / transfert de charges	155	4%	64	1%	92	144%
Autres produits	241	6%	827	18%	-586	-71%
Total produits d'exploitation	4 141	100%	4 577	100%	-436	-10%
Charges d'exploitation						
Autres achats et charges externes	2 544	53%	2 450	53%	94	4%
Impôts et taxes	40 272	1%	34	1%	6	18%
Salaires bruts	1 447	30%	1 478	32%	-31	-2%
- dont sportif	963	20%	1 101	24%	-138	-13%
- dont administratif	484	10%	377	8%	107	28%
Charges sociales	591	12%	495	11%	96	19%
Dotations aux amortissements et provisions	138	0	95	2%	43	45%
Autres charges	28	0	31	1%	-3	-9%
Total charges d'exploitation	4 788	100%	4 582	100%	205	4%
Résultat d'exploitation	-646		-5		-641	
Résultat financier	-18 255		-48 969		30	
Résultat exceptionnel	478		33		445	
Impôt sur les bénéfices	-66		-89		23	
Bénéfices ou pertes	-120		-69		-189	
Situation nette	5		126		-120	



ASC DENAIN VOLTAIRE	Réalisé 30 Juin 2025	%	Réalisé 30 Juin 2024	%	Evolution globale	
Produits d'exploitation						
Recettes de match	189	6%	162	6%	27	17%
Versements des instances	0	0%	5	0%	-5	-100%
Sponsoring	1 818	56%	1 833	63%	-15	-1%
- dont sponsors privés	1 818	56%	1 833	63%	-15	-1%
- dont sponsors publics	0	0%	0	0%	0	0%
Subventions	859	26%	792	27%	67	8%
Reprise sur amortissements / transfert de charges	305	9%	102	3%	202	198%
Autres produits	74	2%	25	1%	50	203%
Total produits d'exploitation	3 245	100%	2 918	100%	327	11%
Charges d'exploitation						
Autres achats et charges externes	1 416	43%	1 314	45%	102	8%
Impôts et taxes	29	1%	40	1%	-11	-28%
Salaires bruts	947	29%	1 016	35%	-69	-7%
- dont sportif	673	20%	795	27%	-122	-15%
- dont administratif	274	8%	221	8%	54	24%
Charges sociales	394	12%	432	15%	-38	-9%
Dotations aux amortissements et provisions	90	3%	115	4%	-25	-22%
Autres charges	439	13%	0	0%	439	
Total charges d'exploitation	3 315	100%	2 918	100%	397	14%
Résultat d'exploitation	-70		-0		-70	
Résultat financier	-1		-2		1	
Résultat exceptionnel	20		3		17	
Impôt sur les bénéfices	0		0		0	
Bénéfices ou pertes	-51		2		-52	
Situation nette	-3		48		-51	



BOULAZAC BASKET DORDOGNE	Réalisé 30 Juin 2025	%	Réalisé 30 Juin 2024	%	Evolution globale	
Produits d'exploitation						
Recettes de match	1 641	45%	1 597	43%	44	3%
Versements des instances	61	2%	35	1%	26	75%
Sponsoring	1 222	33%	1 184	32%	38	3%
- dont sponsors privés	1 039	28%	1 007	27%	32	3%
- dont sponsors publics	183	5%	177	5%	6	4%
Subventions	435	12%	480	13%	-45	-9%
Reprise sur amortissements / transfert de charges	150	4%	306	8%	-156	-51%
Autres produits	147	4%	151	4%	-4	-3%
Total produits d'exploitation	3 656	100%	3 753	100%	-97	-3%
Charges d'exploitation						
Autres achats et charges externes	1 377	38%	1 402	37%	-25	-2%
Impôts et taxes	103	3%	86	2%	17	19%
Salaires bruts	1 558	43%	1 642	44%	-84	-5%
- dont sportif	1 087	30%	1 011	27%	76	8%
- dont administratif	471	13%	631	17%	-160	-25%
Charges sociales	552	15%	552	15%	0	0%
Dotations aux amortissements et provisions	36	1%	35	1%	1	2%
Autres charges	32	1%	49	1%	-17	-34%
Total charges d'exploitation	3 658	100%	3 766	100%	-108	-3%
Résultat d'exploitation	-2		-13		11	
Résultat financier	2		3		-1	
Résultat exceptionnel	17		-10		27	
Impôt sur les bénéfices	0		0		0	
Bénéfices ou pertes	17		-20		37	
Situation nette	494		477		17	

CAEN BASKET CALVADOS	Réalisé 30 Juin 2025	%	Réalisé 30 Juin 2024	%	Evolution globale	
Produits d'exploitation						
Recettes de match	2 542	57%	2 507	71%	35	1%
Versements des instances	2	0%	0	0%	2	
Sponsoring	526	12%	474	13%	52	11%
- dont sponsors privés	526	12%	474	13%	52	11%
- dont sponsors publics	0	0%	0	0%	0	0%
Subventions	325	7%	250	7%	75	30%
Reprise sur amortissements / transfert de charges	118	3%	120	3%	-1	-1%
Autres produits	953	21%	164	5%	789	481%
Total produits d'exploitation	4 466	100%	3 514	100%	951	27%
Charges d'exploitation						
Autres achats et charges externes	2 051	52%	1 342	46%	709	53%
Impôts et taxes	31	1%	44	2%	-13	-29%
Salaires bruts	1 275	33%	1 091	37%	183	17%
- dont sportif	1 081	28%	909	31%	172	19%
- dont administratif	194	5%	182	6%	11	6%
Charges sociales	528	13%	429	15%	99	23%
Dotations aux amortissements et provisions	27	1%	9	0%	18	186%
Autres charges	4	0%	4	0%	0	0%
Total charges d'exploitation	3 916	100%	2 920	100%	996	34%
Résultat d'exploitation	550		594		-44	
Résultat financier	14		15		-1	
Résultat exceptionnel	31		0		31	
Impôt sur les bénéfices	151		147		4	
Bénéfices ou pertes	444		462		-18	
Situation nette	1 165		721		444	



C'CHARTRES MÉTROPOLE BASKET	Réalisé 30 Juin 2025	%	Réalisé 30 Juin 2024	%	Evolution globale	
Produits d'exploitation						
Recettes de match	347	11%	282	13%	65	23%
Versements des instances	0	0%	0	0%	0	0%
Sponsoring	546	17%	480	22%	66	14%
- dont sponsors privés	546	17%	471	22%	75	16%
- dont sponsors publics	0	0%	9	0%	-9	-100%
Subventions	1 995	64%	1 227	57%	768	63%
Reprise sur amortissements / transfert de charges	144	5%	12	1%	132	1 086%
Autres produits	107	3%	155	7%	-49	-31%
Total produits d'exploitation	3 139	100%	2 157	100%	982	46%
Charges d'exploitation						
Autres achats et charges externes	1 589	51%	902	44%	687	76%
Impôts et taxes	21	1%	18	1%	3	16%
Salaires bruts	1 108	35%	800	39%	308	38%
- dont sportif	961	31%	553	27%	408	74%
- dont administratif	147	5%	248	12%	-101	-41%
Charges sociales	403	13%	319	16%	83	26%
Dotations aux amortissements et provisions	1	0%	12	1%	-11	-95%
Autres charges	0	0%	0	0%	0	0%
Total charges d'exploitation	3 122	100%	2 052	100%	1 070	52%
Résultat d'exploitation	17		105		-88	
Résultat financier	-7		-8		2	
Résultat exceptionnel	-5		-9		3	
Impôt sur les bénéfices	4		0		4	
Bénéfices ou pertes	2		89		-87	
Situation nette	192		252		-60	



CHAMPAGNE BASKET	Réalisé 30 Juin 2025	%	Réalisé 30 Juin 2024	%	Evolution globale	
Produits d'exploitation						
Recettes de match	412	12%	439	12%	-27	-6%
Versements des instances	7	0%	24	1%	-17	-70%
Sponsoring	1 492	45%	1 622	43%	-130	-8%
- dont sponsors privés	1 376	42%	1 456	39%	-80	-6%
- dont sponsors publics	116	4%	166	4%	-50	-30%
Subventions	1 173	35%	1 245	33%	-73	-6%
Reprise sur amortissements / transfert de charges	191	6%	407	11%	-216	-53%
Autres produits	34	1%	0	0%	34	
Total produits d'exploitation	3 308	100%	3 736	100%	-428	-11%
Charges d'exploitation						
Autres achats et charges externes	1 656	51%	1 549	42%	107	7%
Impôts et taxes	65	2%	102	3%	-36	-36%
Salaires bruts	1 080	33%	1 315	36%	-235	-18%
- dont sportif	865	26%	983	27%	-118	-12%
- dont administratif	216	7%	333	9%	-117	-35%
Charges sociales	380	12%	485	13%	-105	-22%
Dotations aux amortissements et provisions	57	2%	68	2%	-11	-16%
Autres charges	27	1%	185	5%	-158	-85%
Total charges d'exploitation	3 266	100%	3 704	100%	-438	-12%
Résultat d'exploitation	42		32		10	
Résultat financier	20		-1		21	
Résultat exceptionnel	-14		-4		-10	
Impôt sur les bénéfices	0		0		0	
Bénéfices ou pertes	48		28		20	
Situation nette	493		446		47	



CHORALE ROANNE BASKET	Réalisé 30 Juin 2025	%	Réalisé 30 Juin 2024	%	Evolution globale	
Produits d'exploitation						
Recettes de match	1 206	28%	1 276	26%	-70	-6%
Versements des instances	31	1%	40	1%	-9	-23%
Sponsoring	2 483	57%	2 834	58%	-352	-12%
- dont sponsors privés	1 871	43%	2 155	44%	-284	-13%
- dont sponsors publics	612	14%	679	14%	-67	-10%
Subventions	210	5%	225	5%	-15	-7%
Reprise sur amortissements / transfert de charges	153	4%	372	8%	-219	-59%
Autres produits	250	6%	118	2%	132	111%
Total produits d'exploitation	4 333	100%	4 866	100%	-532	-11%
Charges d'exploitation						
Autres achats et charges externes	1 873	43%	1 854	38%	19	1%
Impôts et taxes	38	1%	49	1%	-11	-23%
Salaires bruts	1 698	39%	2 050	42%	-352	-17%
- dont sportif	1 426	33%	1 874	39%	-448	-24%
- dont administratif	272	6%	176	4%	96	55%
Charges sociales	683	16%	807	17%	-124	-15%
Dotations aux amortissements et provisions	55	1%	54	1%	1	2%
Autres charges	38	1%	45	1%	-7	-15%
Total charges d'exploitation	4 384	100%	4 859	100%	-474	-10%
Résultat d'exploitation	-51		7		-58	
Résultat financier	14		8		6	
Résultat exceptionnel	30		-1		31	
Impôt sur les bénéfices	-12		-12		0	
Bénéfices ou pertes	5		25		-21	
Situation nette	444		439		5	



ÉLAN BEARNAIS PAU LACQ ORTHEZ	Réalisé 30 Juin 2025	%	Réalisé 30 Juin 2024	%	Evolution globale	
Produits d'exploitation						
Recettes de match	931	23%	623	18%	309	50%
Versements des instances	14	0%	3	0%	11	372%
Sponsoring	1 490	37%	1 422	42%	68	5%
- dont sponsors privés	1 190	30%	1 131	33%	59	5%
- dont sponsors publics	300	8%	291	9%	9	3%
Subventions	990	25%	1 010	30%	-20	-2%
Reprise sur amortissements / transfert de charges	366	9%	145	4%	221	153%
Autres produits	193	5%	209	6%	-16	-7%
Total produits d'exploitation	3 985	100%	3 411	100%	574	17%
Charges d'exploitation						
Autres achats et charges externes	2 620	48%	1 965	42%	656	33%
Impôts et taxes	143	3%	140	3%	4	3%
Salaires bruts	1 919	35%	1 718	37%	201	12%
- dont sportif	1 136	21%	1 144	24%	-8	-1%
- dont administratif	783	14%	574	12%	210	37%
Charges sociales	729	13%	661	14%	68	10%
Dotations aux amortissements et provisions	71	1%	216	5%	-145	-67%
Autres charges	0	0%	3	0%	-3	-100%
Total charges d'exploitation	5 482	100%	4 702	100%	780	17%
Résultat d'exploitation	-1 497		-1 291		-206	
Résultat financier	-51		-58		7 107	
Résultat exceptionnel	2 336		2 101		235	
Impôt sur les bénéfices	0		0		0	
Bénéfices ou pertes	788		752		35	
Situation nette	3		-785		788	



FOS PROVENCE BASKET	Réalisé 30 Juin 2025	%	Réalisé 30 Juin 2024	%	Evolution globale	
Produits d'exploitation						
Recettes de match	175	6%	152	5%	23	15%
Versements des instances	0	0%	5	0%	-5	-100%
Sponsoring	850	29%	830	29%	20	2%
- dont sponsors privés	623	21%	618	22%	5	1%
- dont sponsors publics	227	8%	211	7%	16	7%
Subventions	1 576	53%	1 634	57%	-58	-4%
Reprise sur amortissements / transfert de charges	219	7%	128	4%	91	71%
Autres produits	145	5%	93	3%	52	56%
Total produits d'exploitation	2 965	100%	2 842	100%	123	4%
Charges d'exploitation						
Autres achats et charges externes	1 388	48%	1 177	42%	211	18%
Impôts et taxes	59	2%	77	3%	-17	-23%
Salaires bruts	1 017	35%	1 087	39%	-70	-6%
- dont sportif	760	26%	865	31%	-105	-12%
- dont administratif	256	9%	222	8%	35	16%
Charges sociales	363	13%	368	13%	-5	-1%
Dotations aux amortissements et provisions	77	3%	105	4%	-28	-27%
Autres charges	2	0%	0	0%	2	
Total charges d'exploitation	2 907	100%	2 814	100%	93	3%
Résultat d'exploitation	58		28		31	
Résultat financier	-28		-29		1	
Résultat exceptionnel	-5		5		-10	
Impôt sur les bénéfices	1		0		1	
Bénéfices ou pertes	25		3		22	
Situation nette	12		-13		25	



HYÈRES TOULON VAR BASKET	Réalisé 30 Juin 2025	%	Réalisé 30 Juin 2024	%	Evolution globale	
Produits d'exploitation						
Recettes de match	168	7%	72	5%	96	135%
Versements des instances	2	0%	0	0%	2	
Sponsoring	582	24%	264	18%	318	121%
- dont sponsors privés	482	20%	264	18%	218	83%
- dont sponsors publics	100	4%	0	0%	100	
Subventions	990	40%	724	48%	266	37%
Reprise sur amortissements / transfert de charges	67	3%	30	2%	37	121%
Autres produits	658	27%	410	27%	248	60%
Total produits d'exploitation	2 467	100%	1 500	100%	968	65%
Charges d'exploitation						
Autres achats et charges externes	1 243	50%	745	53%	499	67%
Impôts et taxes	13	1%	10	1%	3	30%
Salaires bruts	899	36%	502	36%	397	79%
- dont sportif	642	26%	415	29%	227	55%
- dont administratif	257	10%	87	6%	170	196%
Charges sociales	329	13%	151	11%	178	118%
Dotations aux amortissements et provisions	12	0%	1	0%	11	745%
Autres charges	0	0%	5	0%	-5	-100%
Total charges d'exploitation	2 496	100%	1 414	100%	1 083	77%
Résultat d'exploitation	-29		86		-115	
Résultat financier	0		-3		3	
Résultat exceptionnel	-5		-32		27	
Impôt sur les bénéfices	0		0		0	
Bénéfices ou pertes	-34		51		-86	
Situation nette	53		87		-34	



JEANNE D'ARC VICHY BASKET	Réalisé 30 Juin 2025	%	Réalisé 30 Juin 2024	%	Evolution globale	
Produits d'exploitation						
Recettes de match	679	24%	684	26%	-5	-1%
Versements des instances	5	0%	5	0%	-1	-10%
Sponsoring	1 115	39%	929	35%	186	20%
- dont sponsors privés	1 019	36%	833	31%	186	22%
- dont sponsors publics	96	3%	96	4%	0	0%
Subventions	875	31%	898	34%	-24	-3%
Reprise sur amortissements / transfert de charges	93	3%	72	3%	21	29%
Autres produits	92	3%	67	3%	25	38%
Total produits d'exploitation	2 859	100%	2 655	100%	204	8%
Charges d'exploitation						
Autres achats et charges externes	1 243	45%	1 195	45%	48	4%
Impôts et taxes	65	2%	57	2%	8	15%
Salaires bruts	1 028	37%	959	36%	69	7%
- dont sportif	714	26%	689	26%	25	4%
- dont administratif	314	11%	270	10%	44	16%
Charges sociales	342	12%	371	14%	-29	-8%
Dotations aux amortissements et provisions	41	1%	46	2%	-5	-11%
Autres charges	29	1%	7	0%	22	315%
Total charges d'exploitation	2 748	100%	2 635	100%	113	4%
Résultat d'exploitation	111		20		91	
Résultat financier	-3		-3		0	
Résultat exceptionnel	-12		12		-24	
Impôt sur les bénéfices	0		0		0	
Bénéfices ou pertes	96		29		67	
Situation nette	44		-51		96	



NANTES BASKET HERMINE	Réalisé 30 Juin 2025	%	Réalisé 30 Juin 2024	%	Evolution globale	
Produits d'exploitation						
Recettes de match	530	18%	554	19%	-25	-4%
Versements des instances	7	0%	5	0%	2	44%
Sponsoring	1 401	49%	1 413	49%	-12	-1%
- dont sponsors privés	1 393	49%	1 404	49%	-11	-1%
- dont sponsors publics	8	0%	9	0%	-1	-11%
Subventions	719	25%	778	27%	-60	-8%
Reprise sur amortissements / transfert de charges	183	6%	135	5%	48	36%
Autres produits	25	1%	6	0%	19	330%
Total produits d'exploitation	2 864	100%	2 891	100%	-27	-1%
Charges d'exploitation						
Autres achats et charges externes	1 368	40%	1 311	45%	57	4%
Impôts et taxes	112	3%	85	3%	27	32%
Salaires bruts	1 363	39%	1 043	36%	319	31%
- dont sportif	1 093	32%	825	28%	269	33%
- dont administratif	269	8%	219	7%	51	23%
Charges sociales	547	16%	430	15%	117	27%
Dotations aux amortissements et provisions	16	0%	12	0%	4	36%
Autres charges	56	2%	38	1%	18	47%
Total charges d'exploitation	3 462	100%	2 920	100%	542	19%
Résultat d'exploitation	-598		-29		-569	
Résultat financier	6		7		-2	
Résultat exceptionnel	520		32		488	
Impôt sur les bénéfices	-7		6		-12	
Bénéfices ou pertes	-66		5		-71	
Situation nette	276		342		-66	



ORLÉANS LOIRET BASKET	Réalisé 30 Juin 2025	%	Réalisé 30 Juin 2024	%	Evolution globale	
Produits d'exploitation						
Recettes de match	1 505	29%	1 023	21%	482	47%
Versements des instances	28	1%	32	1%	-5	-14%
Sponsoring	2 227	42%	2 096	43%	132	6%
- dont sponsors privés	1 859	35%	1 732	35%	127	7%
- dont sponsors publics	368	7%	363	7%	5	1%
Subventions	1 301	25%	1 557	32%	-256	-16%
Reprise sur amortissements / transfert de charges	154	3%	193	4%	-38	-20%
Autres produits	26	0%	7	0%	19	272%
Total produits d'exploitation	5 242	100%	4 907	100%	334	7%
Charges d'exploitation						
Autres achats et charges externes	2 469	48%	2 182	46%	287	13%
Impôts et taxes	107	2%	102	2%	5	5%
Salaires bruts	1 868	36%	1 768	37%	100	6%
- dont sportif	1 201	23%	1 155	24%	46	4%
- dont administratif	667	13%	613	13%	54	9%
Charges sociales	669	13%	634	13%	35	6%
Dotations aux amortissements et provisions	67	1%	35	1%	32	91%
Autres charges	4	0%	4	0%	0	0%
Total charges d'exploitation	5 184	100%	4 725	100%	459	10%
Résultat d'exploitation	58		182		-125	
Résultat financier	10		4		5	
Résultat exceptionnel	15		-94		109	
Impôt sur les bénéfices	10		0		10	
Bénéfices ou pertes	72		93		-21	
Situation nette	571		499		72	



POITIERS BASKET 86	Réalisé 30 Juin 2025	%	Réalisé 30 Juin 2024	%	Evolution globale	
Produits d'exploitation						
Recettes de match	679	19%	923	32%	-244	-26%
Versements des instances	7	0%	0	0%	7	
Sponsoring	1 697	48%	1 018	36%	679	67%
- dont sponsors privés	1 550	44%	1 018	36%	532	52%
- dont sponsors publics	147	4%	0	0%	147	
Subventions	842	24%	799	28%	44	5%
Reprise sur amortissements / transfert de charges	135	4%	98	3%	37	38%
Autres produits	138	4%	22	1%	116	525%
Total produits d'exploitation	3 499	100%	2 859	100%	640	22%
Charges d'exploitation						
Autres achats et charges externes	1 586	45%	1 320	43%	266	20%
Impôts et taxes	70	2%	89	3%	-19	-21%
Salaires bruts	1 341	38%	1 131	37%	210	19%
- dont sportif	996	29%	961	32%	35	4%
- dont administratif	345	10%	170	6%	175	103%
Charges sociales	470	13%	468	15%	1	0%
Dotations aux amortissements et provisions	20	1%	15	0%	5	37%
Autres charges	1	0%	16	1%	-15	-94%
Total charges d'exploitation	3 488	100%	3 039	100%	449	15%
Résultat d'exploitation	11		-180		191	
Résultat financier	-3		1		-4	
Résultat exceptionnel	0		6		-6	
Impôt sur les bénéfices	-1		0		-1	
Bénéfices ou pertes	9		-172		181	
Situation nette	-5		-14		9	



ROUEN MÉTROPOLÉ BASKET	Réalisé 30 Juin 2025	%	Réalisé 30 Juin 2024	%	Evolution globale	
Produits d'exploitation						
Recettes de match	336	9%	348	10%	-12	-3%
Versements des instances	0	0%	5	0%	-5	-100%
Sponsoring	1 075	30%	966	27%	109	11%
- dont sponsors privés	845	23%	706	20%	139	20%
- dont sponsors publics	230	6%	261	7%	-31	-12%
Subventions	727	20%	811	23%	-84	-10%
Reprise sur amortissements / transfert de charges	4	0%	66	2%	-62	-94%
Autres produits	1 462	41%	1 321	38%	142	11%
Total produits d'exploitation	3 605	100%	3 518	100%	87	2%
Charges d'exploitation						
Autres achats et charges externes	2 112	57%	2 034	59%	79	4%
Impôts et taxes	61	2%	61	2%	0	0%
Salaires bruts	1 111	30%	1 013	29%	99	10%
- dont sportif	775	21%	677	20%	98	15%
- dont administratif	336	9%	336	10%	0	0%
Charges sociales	410	11%	336	10%	74	22%
Dotations aux amortissements et provisions	34	1%	25	1%	9	37%
Autres charges	0	0%	2	0%	-2	-100%
Total charges d'exploitation	3 729	100%	3 470	100%	259	7%
Résultat d'exploitation	-123		48		-171	
Résultat financier	4		13		-9	
Résultat exceptionnel	52		-61		113	
Impôt sur les bénéfices	0		0		0	
Bénéfices ou pertes	-67		0		-67	
Situation nette	192		259		-67	

SAINT-CHAMOND ANDRÉZIEUX BOUTHÉON BASKET	Réalisé 30 Juin 2025	%	Réalisé 30 Juin 2024	%	Evolution globale	
Produits d'exploitation						
Recettes de match	2 106	48%	1 477	46%	628	43%
Versements des instances	22	0%	14	0%	8	55%
Sponsoring	1 228	28%	710	22%	518	73%
- dont sponsors privés	1 089	25%	559	17%	530	95%
- dont sponsors publics	139	3%	151	5%	-12	-8%
Subventions	515	12%	514	16%	1	0%
Reprise sur amortissements / transfert de charges	100	2%	66	2%	33	50%
Autres produits	407	9%	444	14%	-37	-8%
Total produits d'exploitation	4 376	100%	3 225	100%	1 151	36%
Charges d'exploitation						
Autres achats et charges externes	2 223	50%	1 612	49%	611	38%
Impôts et taxes	91	2%	44	1%	47	107%
Salaires bruts	1 472	33%	1 057	32%	415	39%
- dont sportif	860	19%	759	23%	100	13%
- dont administratif	612	14%	298	9%	315	106%
Charges sociales	561	13%	410	13%	151	37%
Dotations aux amortissements et provisions	81	2%	118	4%	-38	-32%
Autres charges	29	1%	23	1%	6	29%
Total charges d'exploitation	4 458	100%	3 264	100%	1 194	37%
Résultat d'exploitation	-81		-38		-43	
Résultat financier	60		13		47	
Résultat exceptionnel	9		50		-41	
Impôt sur les bénéfices	0		3		-3	
Bénéfices ou pertes	-12		21		-34	
Situation nette	1 957		1 969		-12	