

Parcours "Déclics sportifs" dans le secteur bancaire

**Mesure d'impact
2015 – 2024**



Une évaluation externe menée par Pluricité pour l'AFB et l'OPCO Atlas, agence spécialisée dans l'insertion par le sport, auteur du panorama national de l'insertion par le sport (2022) et de l'étude d'impact social, sociétal et économique du sport (2024)

L'Agence pour l'Education par le Sport

Depuis 29 ans, l'APELS accompagne des jeunes par le sport peu ou pas diplômés, à s'insérer durablement dans le monde du travail via une méthode de recrutement unique basée sur les soft skill.

Par son approche globale et unique depuis la détection jusqu'à l'insertion des jeunes vers l'emploi, elle permet à des jeunes talents d'être reconnus pour leurs compétences et valeurs.

•3 200 jeunes ont suivi un parcours d'inclusion par le sport

•1 Ecole de l'Inclusion par le Sport

***•540 animateurs et coachs d'inclusion par le sport ont été formés
ces deux dernières années***

***•Plus de 50 entreprises partenaires du recrutement
Plus de 40 villes ont accueilli les parcours des jeunes***



Objectifs de la mesure d'Impact

Etablir un bilan quantitatif du programme, en identifiant les indicateurs d'insertion à court et long terme du programme **"Déclics Sportifs"** de l'APELS liés au secteur bancaire

Réaliser une analyse qualitative et quantitative du programme **"Déclics Sportifs"** en dressant notamment des monographies de jeunes passés dans le programme

Valoriser les effets du programme **"Déclics Sportifs"** au sein des entreprises parties prenantes au projet et sur les bénéficiaires directs

Repérer les facteurs de réussite, les bonnes pratiques, les points de vigilance et les axes d'amélioration du programme **"Déclics Sportifs"** dans le secteur bancaire





Parcours "Déclics sportifs" de l'APELS dans le secteur bancaire

Profil des bénéficiaires



“ Je n'ai pas eu meilleure ambiance de travail que celle actuellement dans mon agence. Quand on a des boulots alimentaires on n'est pas vraiment valorisés, on est utilisés comme une simple main d'œuvre, on n'a pas vraiment de « collègues ». Ici chaque collègue à son importance et fait partie de la dynamique d'agence. On entretient de bonnes relations, de confiance, on apprécie travailler les uns avec les autres... ”

“ C'est simple, je n'ai jamais eu un travail aussi longtemps que celui-ci. D'une part car je réponds aux attentes, ce qui n'a pas toujours été le cas avant, mais aussi car je m'y vois pour longtemps, ce qui n'a jamais été le cas avant... ”

827 jeunes (dont 60% d'hommes) ont été intégrés au programme **"Déclics Sportifs"** entre 2015 et 2024, répartis en 68 promotions

50,5% des jeunes intégrés résident dans les Quartiers Prioritaires ou ZRR, et étaient au chômage en moyenne depuis 7 mois

Ils ont **23** ans en moyenne

17,7% des jeunes sont de niveau infrabac et **53,3%** de niveau bac (313 jeunes)

90% des jeunes bénéficiaires étaient initialement affiliés à un club sportif ou une association avant d'intégrer le programme

49% des jeunes n'imaginaient « pas du tout » devenir un jour conseiller clientèle / bancaire



Parcours "Déclics sportifs" de l'APELS dans le secteur bancaire

Principaux impacts directs et indirects

- 70% de sorties **positives** (CDI, CDD, et des formations continues)
- 49% des participants n'imaginaient « pas du tout » devenir un jour **conseiller clientèle / bancaire**
- 82% des participants ont signé un **contrat** de professionnalisation en **milieu bancaire**
- 42% des jeunes restent dans la **banque** dans laquelle ils ont effectué leur contrat de professionnalisation, **23%** sont en emploi chez un autre employeur (dont la moitié dans une autre banque)
- Les stagiaires sont **satisfaits à 80%** de la période d'intégration, souvent du fait de la qualité de l'accompagnement proposé
- 88%** des bénéficiaires ont une image positive de leur agence bancaire, (+30 points entre le début et la fin du parcours) et **74%** d'entre eux ont une **image positive** des banques en général, (+27 points entre le début et la fin du parcours).
- 63%** des bénéficiaires en poste dans le secteur bancaire évoquent que leur entourage a **changé de regard sur eux**.
- 78%** des jeunes en activité déclare être **fiers de travailler dans le secteur bancaire**. Ils en deviennent des **ambassadeurs**.

“ Depuis l'arrivée du jeune en alternance puis après son embauche on a constaté une baisse significative du nombre d'incivilité au sein ou à proximité de son agence (...)

“ Il y a un vrai esprit d'équipe mais aussi de compétition saine qui s'est développé dans l'agence ”





Parcours "Déclics sportifs" de l'APELS dans le secteur bancaire

Principaux impacts directs et indirects

·Un ciblage qualitatif des bénéficiaires

Le programme touche des participants issus de parcours non conventionnels, souvent éloignés du secteur bancaire, disposant de compétences transférables grâce à leur pratique sportive. Leur recrutement diversifie les profils des collaborateurs en agence et favorise l'inclusivité du secteur.

Une détection dans les clubs efficaces des talents

Grâce aux **clubs et coaches partenaires**, l'APELS identifie des jeunes à fort potentiel, non seulement sur la base de leurs compétences sportives, mais aussi de leur engagement, leur résilience et leur capacité à s'adapter aux exigences du milieu bancaire.

Un accompagnement structuré et efficace

Les coaches d'insertion par le sport de l'APELS assurent un **suivi personnalisé**, complété par un tutorat des managers en agence bancaire. Ce double accompagnement facilite l'intégration, renforce l'apprentissage et optimise la montée en compétences des alternants. Ce dispositif permet une transition en douceur vers le milieu professionnel et maximise les chances de succès

Des effets bénéfiques sur la dynamique d'équipe

L'intégration des alternants APELS contribue à diffuser une culture sportive en agence, favorisant un esprit d'équipe, une dynamique de dépassement de soi parmi les collaborateurs et un sens de la solidarité et de l'entraide

Un impact durable sur les bénéficiaires et leur entourage

Un impact durable sur les bénéficiaires et leur entourage : En plus de leur insertion professionnelle, les jeunes changent leur regard sur le secteur bancaire et modifient la perception de leur entourage sur ces métiers, devenant de véritables ambassadeurs de leur nouvelle profession





Méthodologie utilisée par

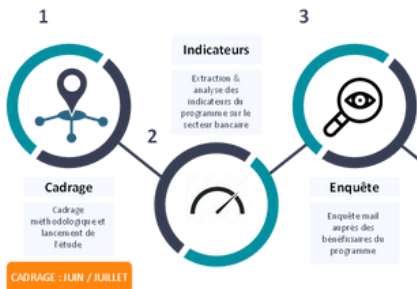
pluricité
GROUPE

AFB
ASSOCIATION FRANÇAISE
DES BANQUES

OPCO
Atlas

La méthodologie de la mesure d'impact

- 1 Cadrage et référentiel
- 2 Collecte des indicateurs
- 3 Enquête de devenir
- 4 Entretiens approfondis avec les parties prenantes
- 5 Rédaction et recommandations



• Une combinaison de données quantitatives et qualitatives, un référentiel d'évaluation validé par le comité de suivi

• Des sources vérifiables, un échantillonnage représentatif et la publication des résultats garantissant la répliquabilité des conclusions

• Une absence de conflit d'intérêt, la triangulation des sources et la validation croisée des données pour assurer une interprétation fiable

• Des méthodes avant/après et des marges d'erreur contrôlées pour mesurer l'impact réel

• La soumission à une relecture par les pairs, la mise à disposition des résultats bruts en open data