

L'impact social, sociétal et économique du sport



Vous pouvez retrouver les sources, ainsi que l'ensemble des éléments de méthode et de preuve des chiffres présentés ici, dans le rapport complet de l'étude.

**Le coût évité par la pratique sportive
en France représente...**



entre 7,3% et 9,6% du PIB

soit entre 194 Mds € et 254 Mds €

1€ investi dans le sport

=

**une économie directe ou indirecte de dépenses
publiques de 13€**



L'impact social, sociétal et économique du sport

L'impact économique du sport.

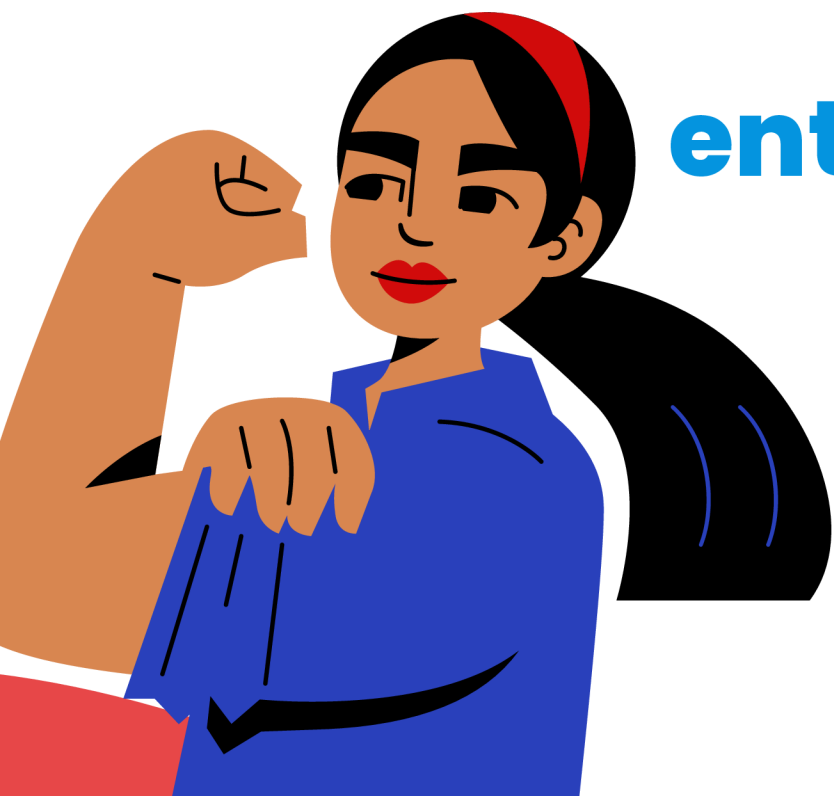


**2,6% du PIB
soit 68 Mds €**

C'est le poids que représente la filière sport, regroupant la branche sport ainsi que les secteurs amont et aval.

196 000

salariés ont travaillé au sein de la branche professionnelle du sport en 2023, dont 156 000 en emploi principal.



entre 7,5 Mds € et 11 Mds €

de poids économique global estimé du bénévolat sportif.

L'impact social, sociétal et économique du sport

La pratique d'une activité physique participe à la prévention de maladies chroniques et d'un certain nombre de pathologies.



-30%

de risque de mortalité prématurée

-58%

de symptômes de l'anxiété

-20%

de risque de dépression



L'impact social, sociétal et économique du sport

Dans la sphère professionnelle, **une relation positive est observée entre pratique sportive et résultats sur le marché du travail.**



entre 5,8 Mds € et 8,7 Mds €

d'économies pour France Travail

+ 5 à 8%

d'augmentation moyenne de revenus pour les personnes qui participent régulièrement à des activités sportives par rapport à celles qui n'y participent pas.

La pratique sportive régulière est positivement associée à la stabilité de l'emploi et à des salaires plus élevés (d'environ 5 à 10 % pour les travailleurs en emploi, selon les modèles et les groupes étudiés), en particulier pour les individus déjà en emploi.

Le sport est également identifié comme un terrain d'opportunités professionnelles et de réinsertion de publics éloignés de l'emploi.



L'impact social, sociétal et économique du sport

La pratique sportive et le développement du sport scolaire participent à l'amélioration des performances académiques, tout en encourageant l'intégration sociale et le développement de compétences interpersonnelles.



+ 24% à 36%

d'augmentation des résultats aux tests en lecture, en mathématiques et en sciences chez des élèves de collège, grâce à la participation au sport scolaire.

L'impact social, sociétal et économique du sport

Le sport est un outil efficace de construction de lien social et de développement de valeurs communes, en étant un espace de rencontre et de d'interaction entre individus.



32%

La pratique sportive est un vecteur d'intégration sociale pour 32% des participants en situation de handicap.



L'activité sportive constitue également un instrument de canalisation des violences et de prévention de la délinquance.

14%

*Certains programmes sportifs ayant pour objectif la prévention des récidives ont entraîné **une réduction des taux de récidive pour 14% des participants.***



L'impact social, sociétal et économique du sport