



LES ASTHMATIQUES ET L'ACTIVITE PHYSIQUE : VECU, PERCEPTIONS ET STIGMATISATION

The logo for Sanofi, featuring the word 'sanofi' in a bold, black, lowercase sans-serif font. The letter 's' has a small purple dot above it, and the letter 'i' has a small purple dot above it.

N° 119814

Contacts Ifop :

François Kraus / Hugo Lasserre / Dorianne Motte-Guillon
01 72 34 94 64 - 06 61 00 37 76 - francois.kraus@ifop.com

18 avril 2023

MÉTHODOLOGIE

- Les conditions de réalisation -

ECHANTILLON



L'enquête a été menée auprès d'un échantillon de **5009** personnes âgées de 15 ans et plus, incluant **1111 personnes affectées** ou ayant déjà affectées par de l'asthme (**dont 742 asthmatiques actuels**).

MÉTHODOLOGIE



La représentativité de l'échantillon a été assurée par la méthode des quotas (sexe, âge, profession de la personne interrogée) après stratification par région et catégorie d'agglomération.

MODE DE RECUEIL



Les interviews ont été réalisées par questionnaire auto-administré en ligne du **17 au 29 mars 2023**.

NOTE DE LECTURE



Asthmatiques



Non asthmatiques



A

LES FRANÇAIS, LES ASTHMATIQUES ET LA
PRATIQUE D'ACTIVITÉS PHYSIQUES ET
SPORTIVES

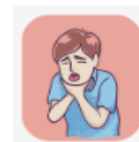
CONTRE INTUITIVEMENT, LES PERSONNES ASTHMATIQUES FONT UN PEU PLUS DE SPORT QUE LES NON ASTHMATIQUES

Les asthmatiques sévères font néanmoins figure d'exception

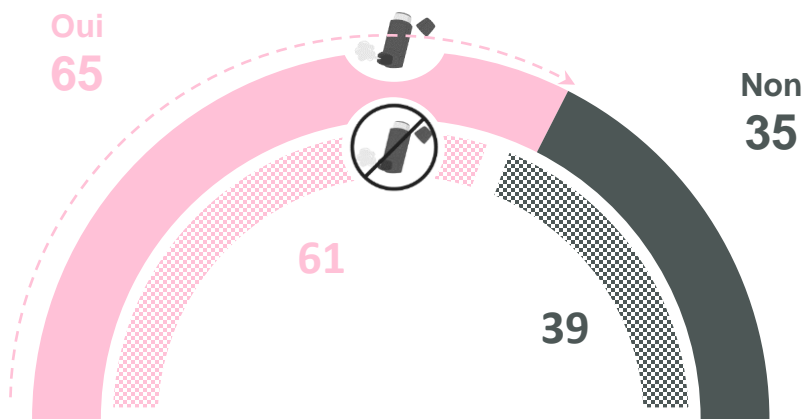
Q : Avez-vous pratiqué une activité physique continue d'au moins 30 minutes au cours des 7 derniers jours ?

Base : à tous (Asthmatiques actuels /non-asthmatiques) âgés de 15 à 75 ans

Par "activité physique", on entend tout type d'exercice physique qui met en mouvement le corps à l'aide de nos muscles : c'est l'inverse du repos. L'activité physique regroupe à la fois l'exercice physique de la vie quotidienne (ex. marche, jardinage, monter des escaliers), l'activité physique de loisirs, et la pratique sportive.

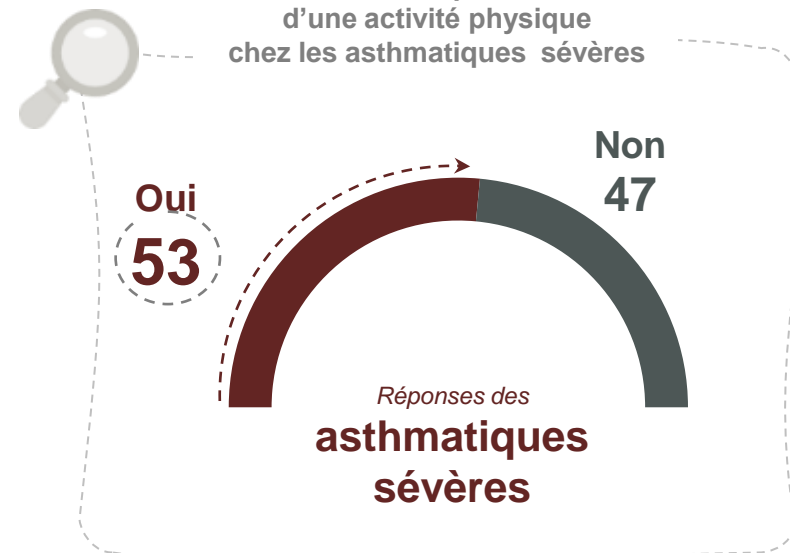


Pratique d'une activité physique chez les asthmatiques sévères



65%

des asthmatiques actuels pratiquent au moins une activité physique (7 derniers jours), contre 61% parmi les non-asthmatiques



Réponses des asthmatiques sévères

PEU DE DIFFÉRENCE SIGNIFICATIVE ÉMERGE ENTRE ASTHMATIQUES ET NON-ASTHMATIQUES SUR LES ACTIVITÉS SPORTIVES PRATIQUÉES

Hormis pour les asthmatiques sévères dont la pratique annuelle est plus faible que la moyenne



00-00
365

Proportion de personnes ayant pratiqué au moins une fois les activités suivantes au cours des 12 derniers mois...

Top 3

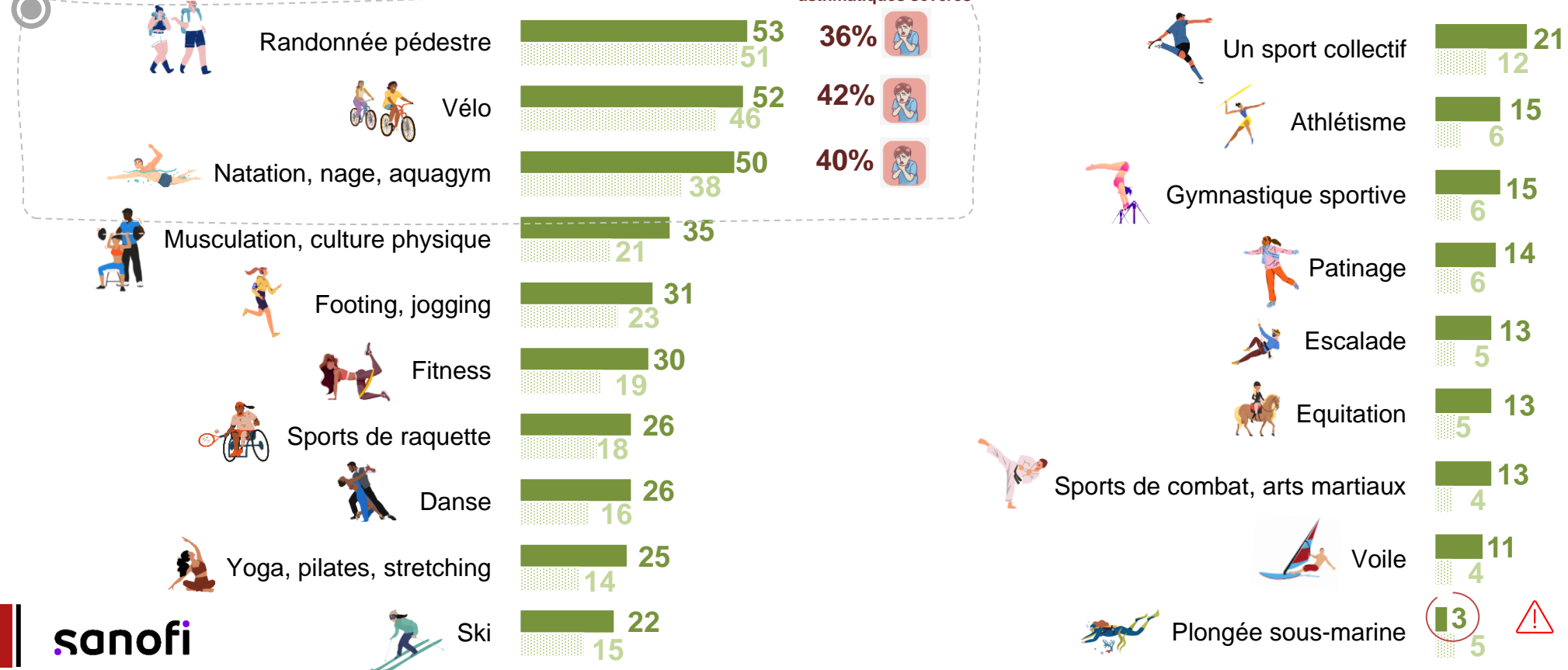


Asthmatiques actuels



Non-asthm

Réponses des asthmatiques sévères

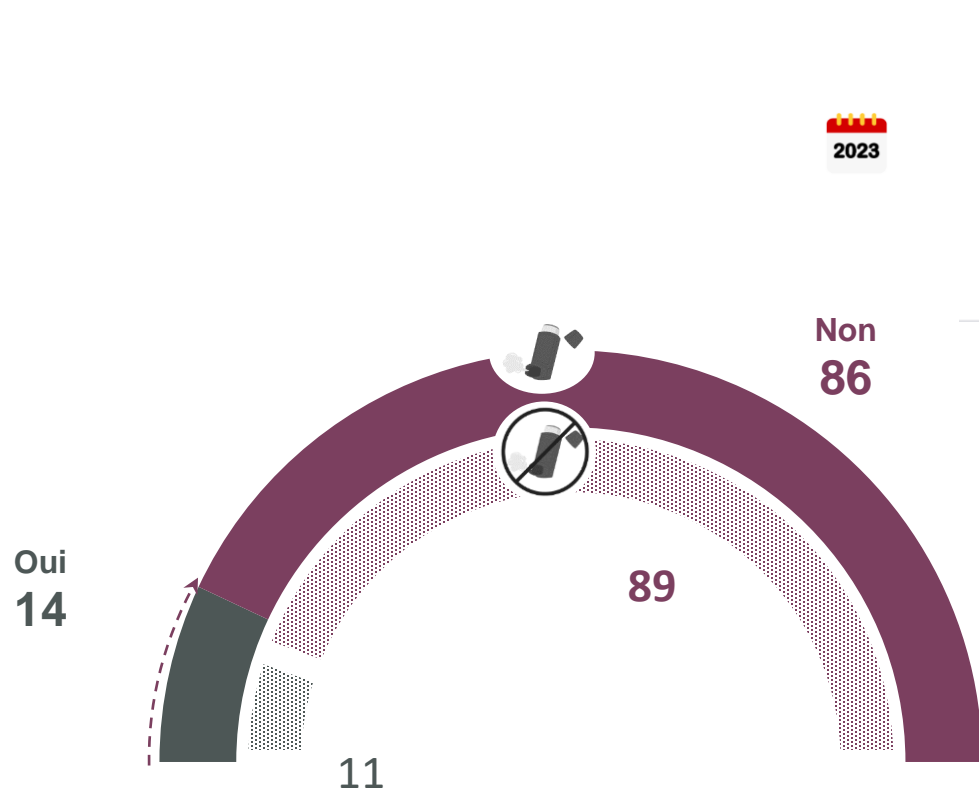


LES PERSONNES ASTHMATIQUES NE PRATIQUANT PAS DE SPORT SONT PEU NOMBREUSES A AVOIR L'INTENTION DE S'Y METTRE PROCHAINEMENT

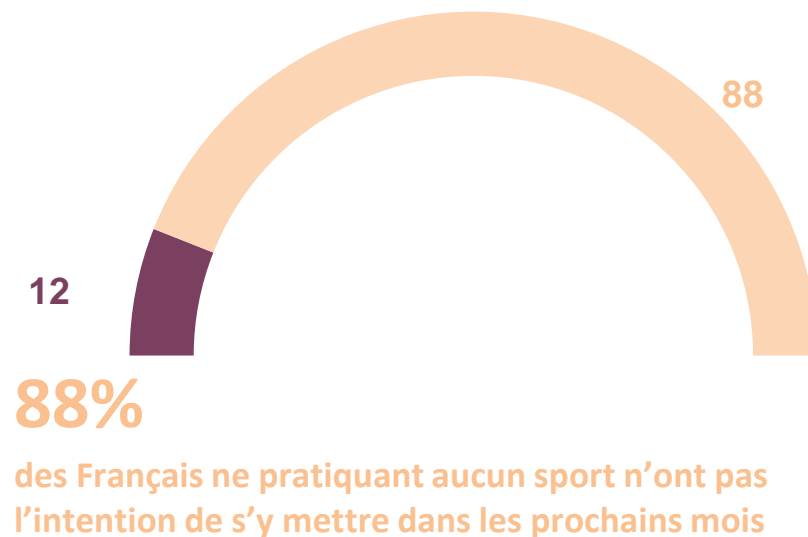


Q : Et dans les trois prochains mois, avez-vous l'intention de commencer à pratiquer une activité sportive ?

Base : personnes ne pratiquant aucun sport, soit 19% de l'échantillon



Résultats auprès de l'ensemble des Français



86% des asthmatiques ne pratiquant aucun sport n'ont pas l'intention de s'y mettre dans les prochains mois, contre 89% parmi les non-asthmatiques

LES BIENFAITS DE L'ACTIVITÉ PHYSIQUE SONT PLUS BEAUCOUP ÉVOQUÉS LORS DES CONSULTATIONS MÉDICALES DES ASTHMATIQUES EN COMPARAISON DU RESTE DES FRANÇAIS

Et ce n'est pas qu'à l'initiative du médecin



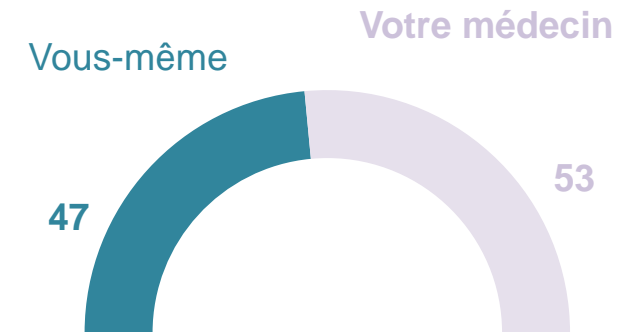
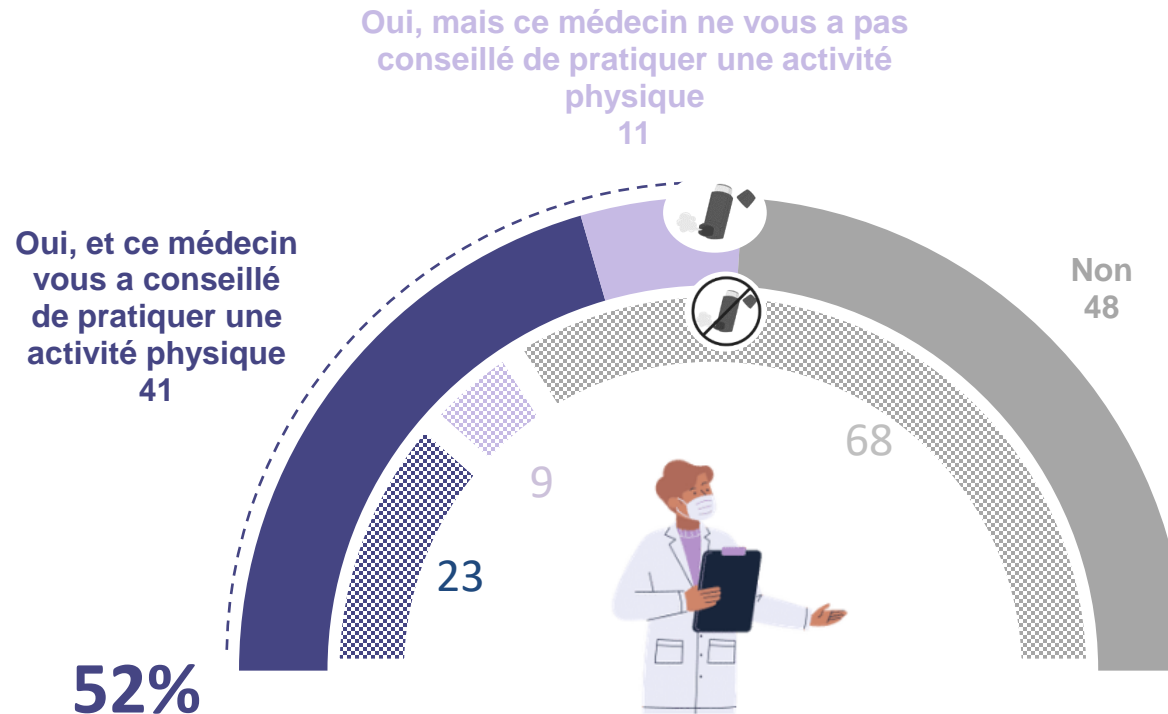
Q : Au cours des douze derniers mois, avez-vous eu une conversation avec un médecin concernant l'activité physique ou sportive ?

Base : à tous (Asthmatiques actuels/non-asthmatiques)

Et qui était à l'initiative de cette discussion ?



Base : asthmatiques ayant eu une conversation avec leur médecin au sujet de l'activité physique



52%

des asthmatiques ont eu une conversation avec un médecin concernant l'activité physique, contre 32% parmi les non-asthmatiques



B

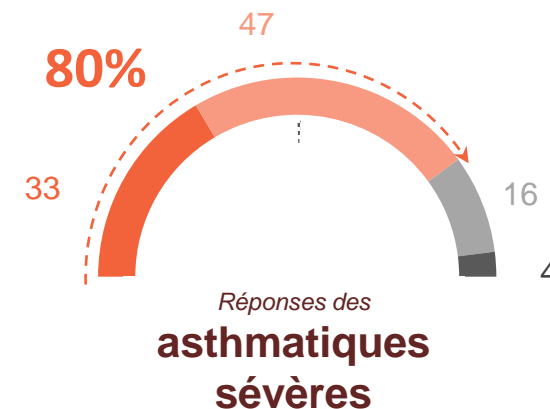
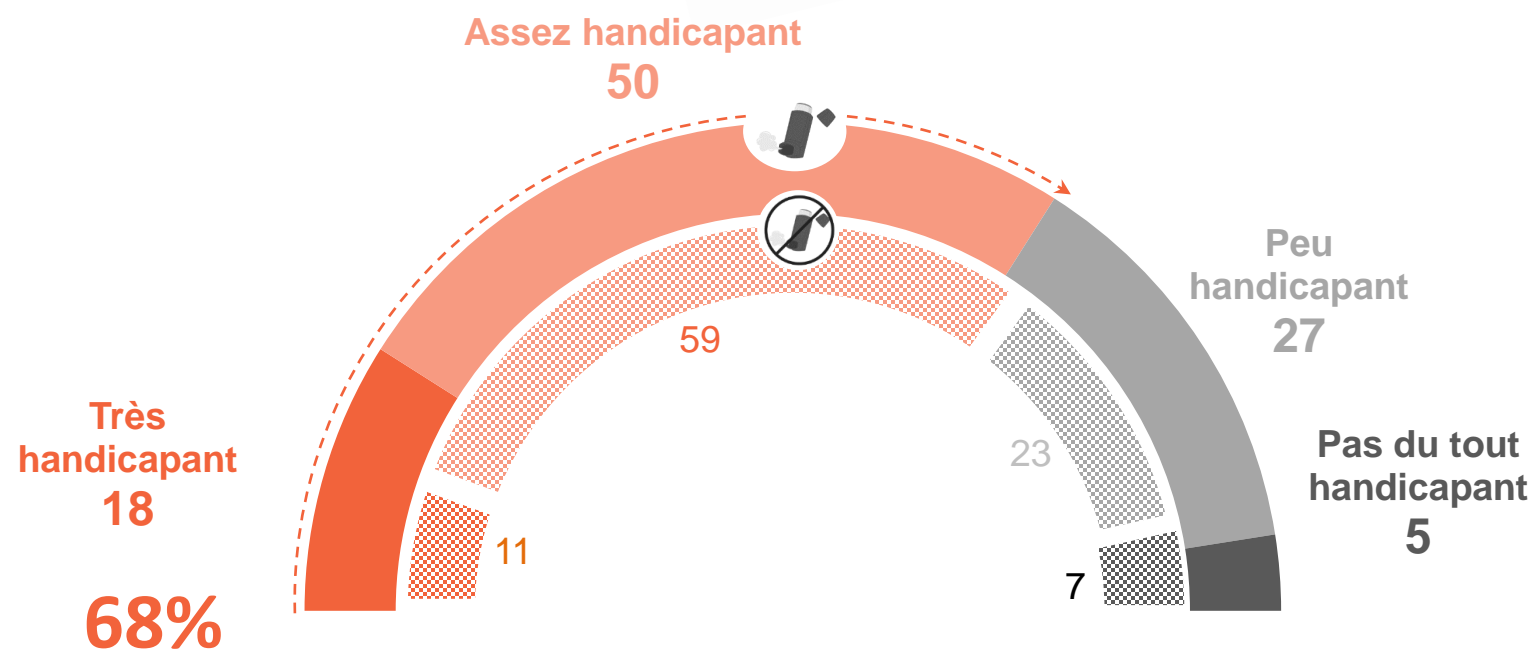
LA PERCEPTION DES RISQUES ASSOCIÉS À LA PRATIQUE SPORTIVE DES ASTHMATIQUES

POUR DEVENIR UN ATHLÈTE DE HAUT NIVEAU, L'ASTHME EST PERÇU COMME HANDICAPANT POUR UNE LARGE MAJORITÉ DES ASTHMATIQUES

Un point de vue qui fait encore plus l'unanimité parmi les asthmatiques sévères



Perception de l'asthme comme un handicap pour devenir un athlète de haut niveau chez les asthmatiques sévères





L'IMPACT DE L'ASTHME SUR LES ACTIVITES
PHYSIQUES ET SOCIALES DES ASTHMATIQUES

LE TAUX DE PRATIQUE SPORTIVE ÉLEVÉ DES ASTHMATIQUES EST D'AUTANT PLUS MÉRITOIRE QU'ILS SONT NOMBREUX À SE SENTIR LIMITÉ DANS LEURS ACTIVITÉS PHYSIQUES

Un chiffre qui explose chez les asthmatiques sévères

Q : Diriez-vous que votre asthme a actuellement eu un impact très négatif, assez négatif ou aucun impact sur... ?

Base: asthmatiques actuels

Proportion de personnes pour qui l'asthme a eu un « impact négatif » sur..



...La pratique du sport ou d'une activité physique

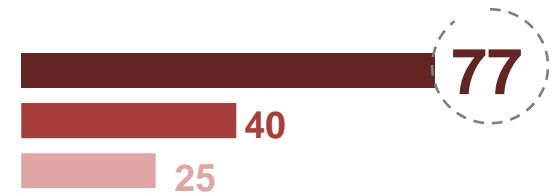
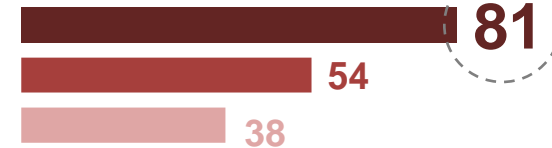


...Les activités quotidiennes



Réponses des asthmatiques ayant un...

- Asthme sévère
- Asthme léger
- Asthme intermittent



LA PRATIQUE SPORTIVE APPARAÎT COMME ESSENTIELLE POUR LA PLUPART DES ASTHMATIQUES

Mais environ la moitié des asthmatiques sévères la considère comme un défi ou une source d'angoisse

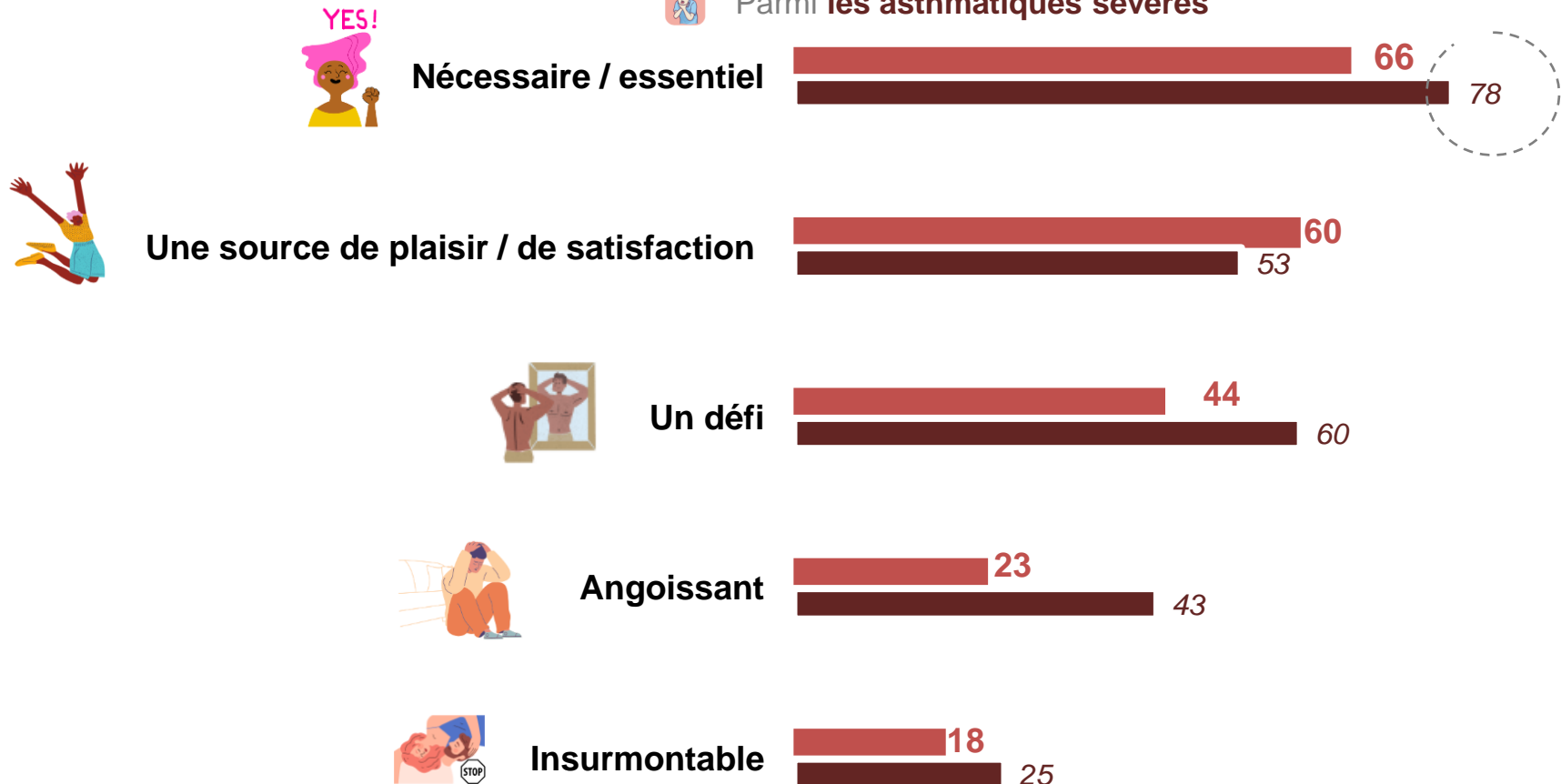
Q : Pour vous, le fait de pratiquer une activité physique tout en étant asthmatique, c'est... ?

Base : aux asthmatiques actuels

Proportion de personnes ressentant régulièrement l'activité physique comme ...

Parmi l'ensemble des asthmatiques

Parmi les asthmatiques sévères



Près de 8 asthmatiques sévères sur 10 considèrent la pratique d'une activité physique tout en étant asthmatique comme essentielle

FACE A CE DÉFI, LES STRATÉGIES D'ÉVITEMENT SONT TRES PRÉSENTES CHEZ LES ASTHMATIQUES, PEU IMPORTE LES ACTIVITÉS SPORTIVES PRATIQUÉES

Un évitement nettement plus prononcé parmi les asthmatiques sévères



Q : Au cours de votre vie, vous est-il arrivé d'éviter les activités/situations suivantes par crainte qu'elles ne provoquent des crises d'asthme se manifestant par exemple par de la toux et/ou des sifflements et/ou une oppression thoracique ?

Base: personnes ayant déjà été affectées par de l'asthme au cours de leur vie

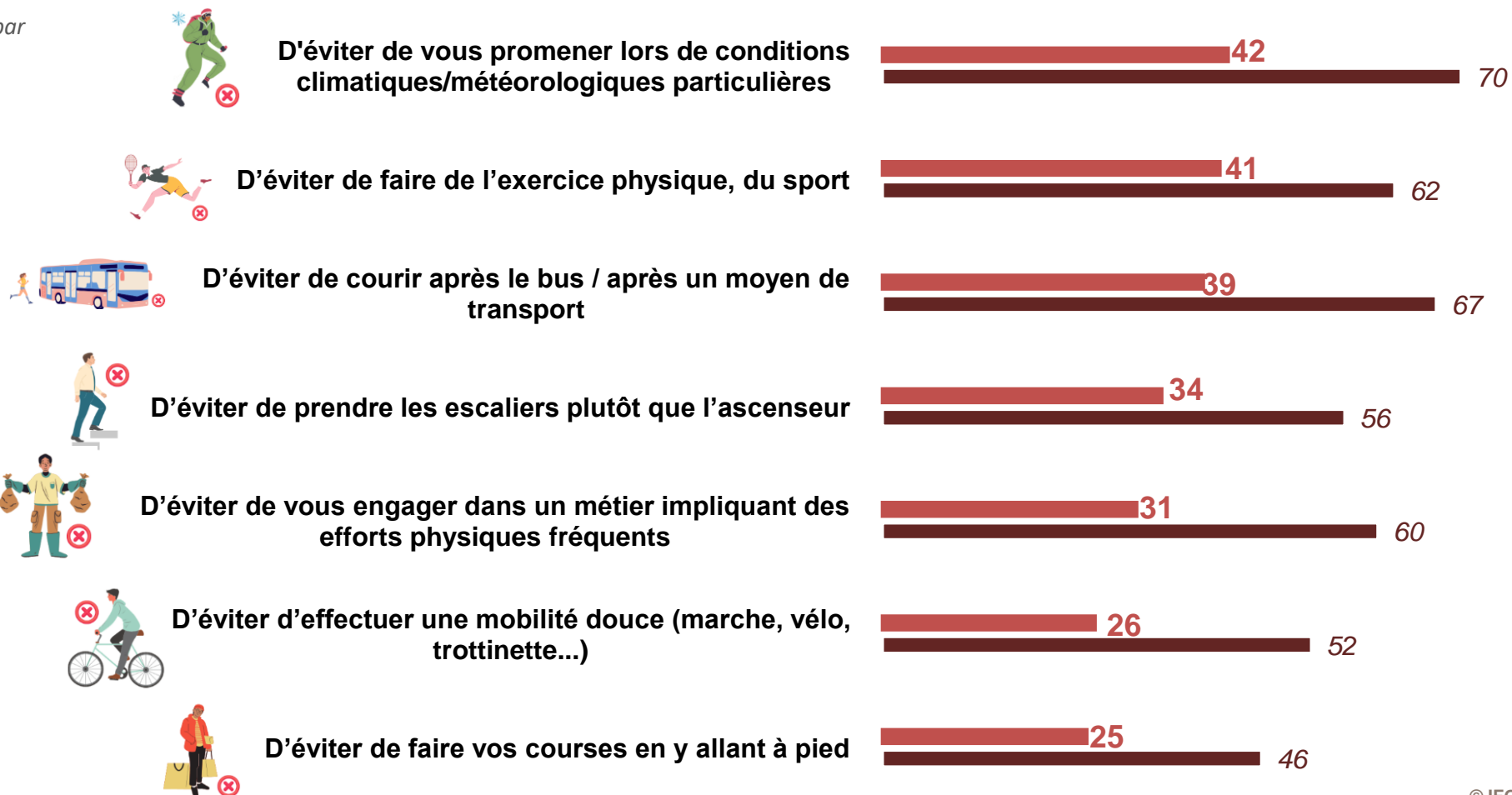
Proportion de personnes à qui il est déjà arrivé ...



Parmi **l'ensemble des asthmatiques (ou ex)**



Parmi **les asthmatiques sévères**



PLUS LE NIVEAU D'ASTHME EST ÉLEVÉ, PLUS LES DIFFÉRENTS ASPECTS DE LA VIE SOCIALE DES ASTHMATIQUES SE TROUVENT IMPACTÉS

Dans la réalisation des tâches quotidiennes mais aussi au travail

Q : Personnellement, en raison de l'impact de votre asthme sur votre capacité à faire une activité physique, vous est-il déjà arrivé de subir des moqueries ou remarques désobligeantes... ?

 Base : personnes ayant déjà été affectées par de l'asthme au cours de leur vie

Proportion de personnes ayant déjà subi des moqueries...

 Parmi **l'ensemble des asthmatiques (ou ex)**

 Parmi **les asthmatiques sévères**



Dans le cadre d'activités sportives



De la part d'un(e) partenaire eu égard à votre possibilité de réaliser certaines tâches quotidiennes



Dans le cadre du travail





D

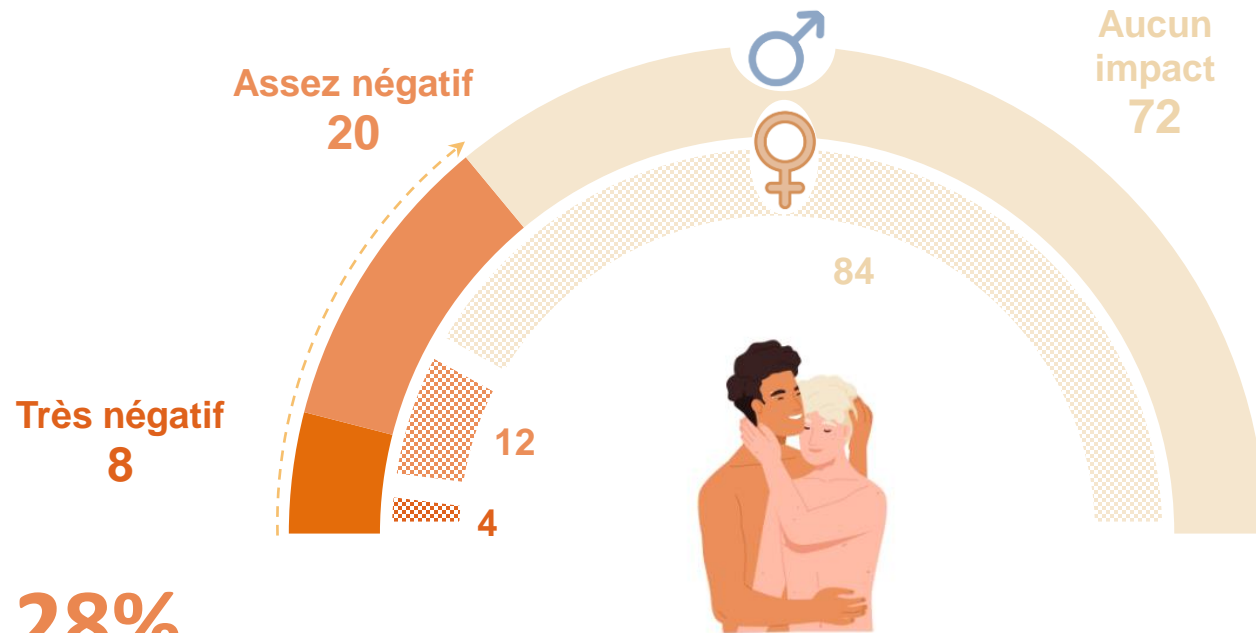
LES ASTHMATIQUES ET LEUR VIE SEXUELLE

DES HOMMES ASTHMATIQUES DEUX FOIS PLUS IMPACTÉS DANS LEUR VIE SEXUELLE QUE LES FEMMES

Et parmi les asthmatiques sévères, plus d'un homme sur deux est impacté

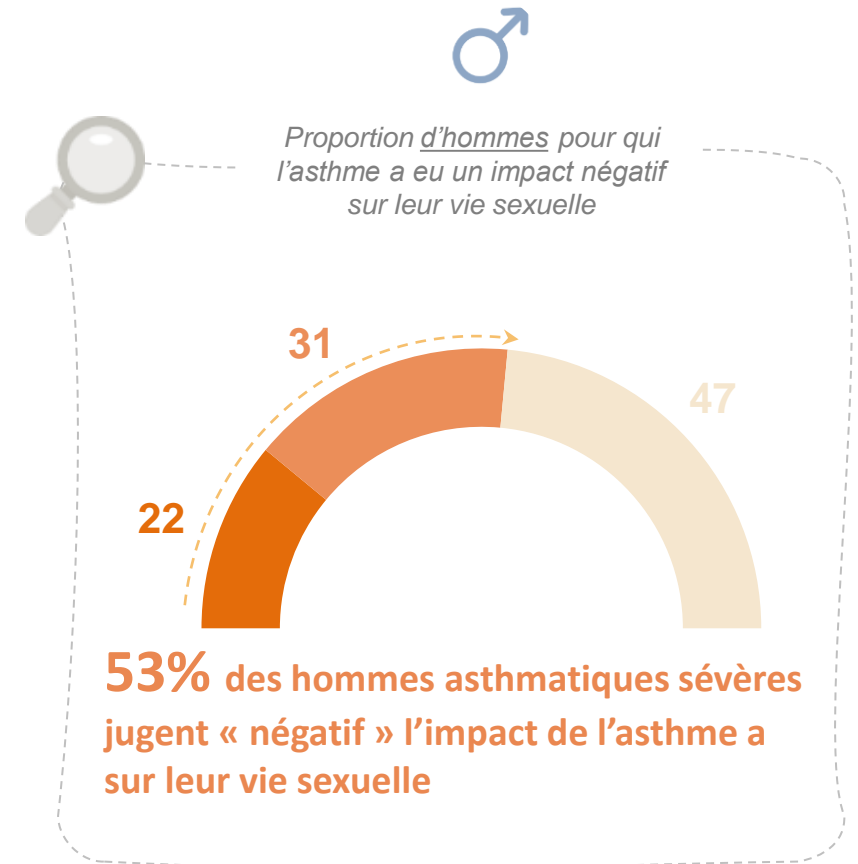
Q : Diriez-vous que votre asthme a actuellement eu un impact très négatif, assez négatif ou aucun impact sur votre vie sexuelle ?

Base: aux hommes asthmatiques actuels



28%

Des asthmatiques hommes considèrent que l'asthme a eu un impact négatif sur leur vie sexuelle, contre 16% des femmes



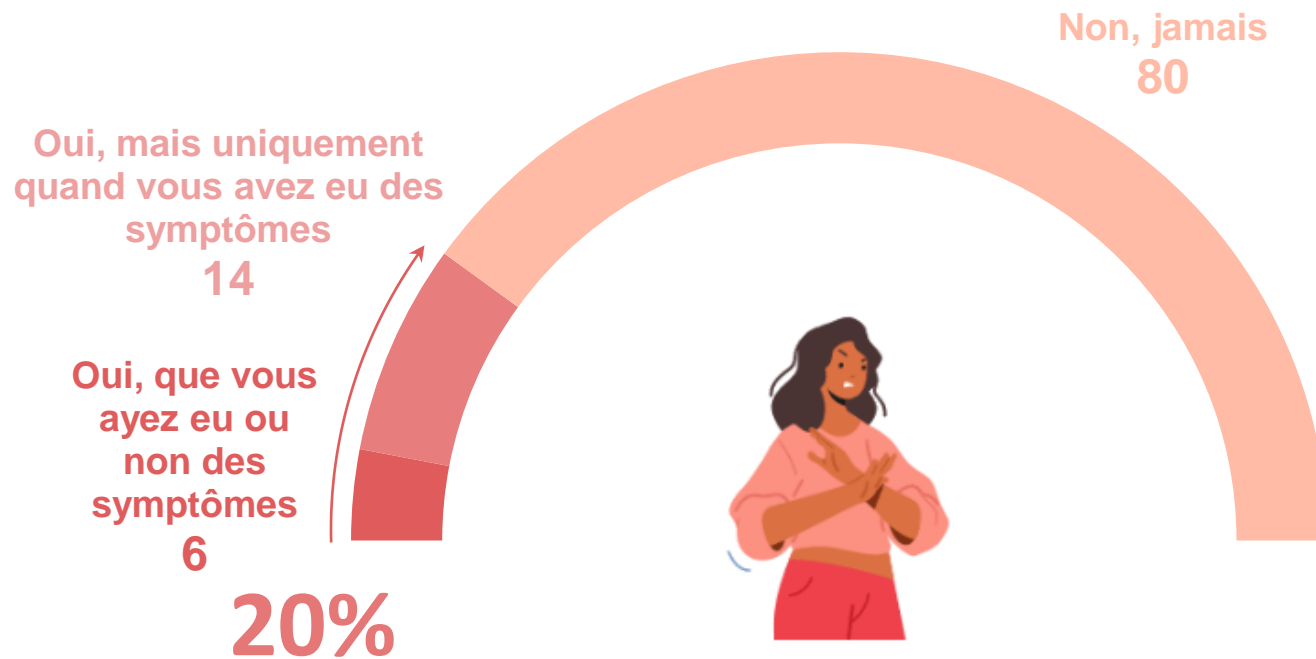
53% des hommes asthmatiques sévères jugent « négatif » l'impact de l'asthme a sur leur vie sexuelle

L'IMPACT SUR L'ACTIVITÉ SEXUELLE EST CONSÉQUENTE : 2 ASTHMATIQUES SUR 10 ONT DÉJÀ ÉVITÉ UN RAPPORT SEXUEL EN RAISON DE LEUR ASTHME

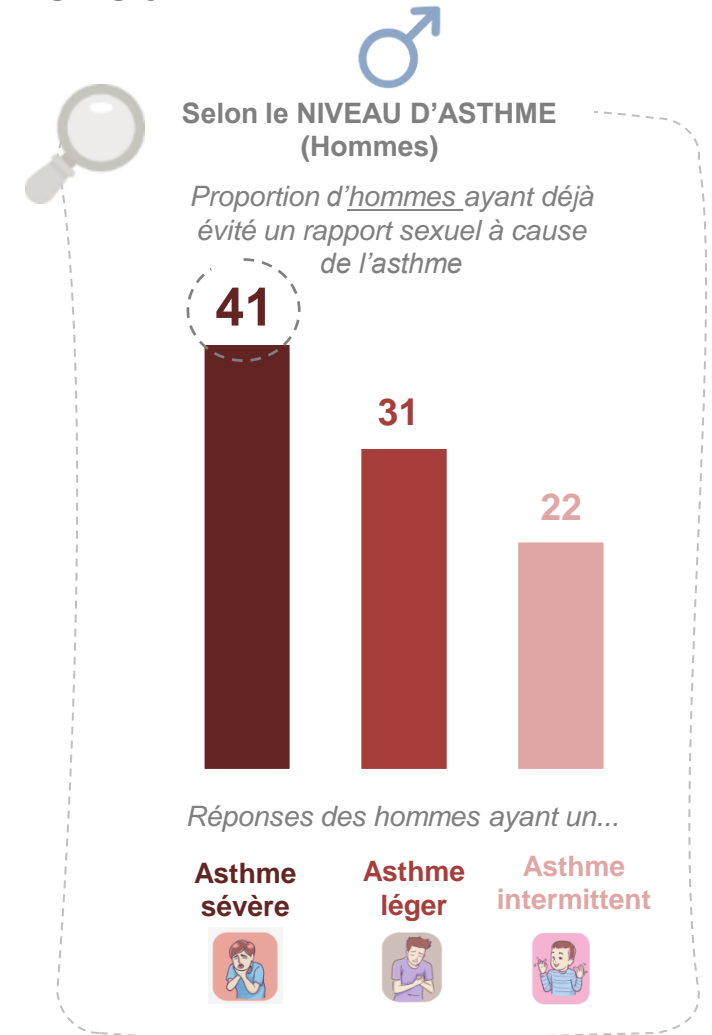
Un taux deux fois plus élevé parmi les asthmatiques sévères

Q : Au cours de votre vie, vous est-il déjà arrivé d'éviter un rapport sexuel par crainte qu'il ne provoque des crises d'asthme se manifestant par exemple par de la toux et/ou des sifflements et/ou une oppression thoracique ?

Base: personnes ayant déjà été affectées par de l'asthme



Des personnes ayant déjà été affectés par de l'asthme ont déjà évité un rapport sexuel en raison de leur asthme



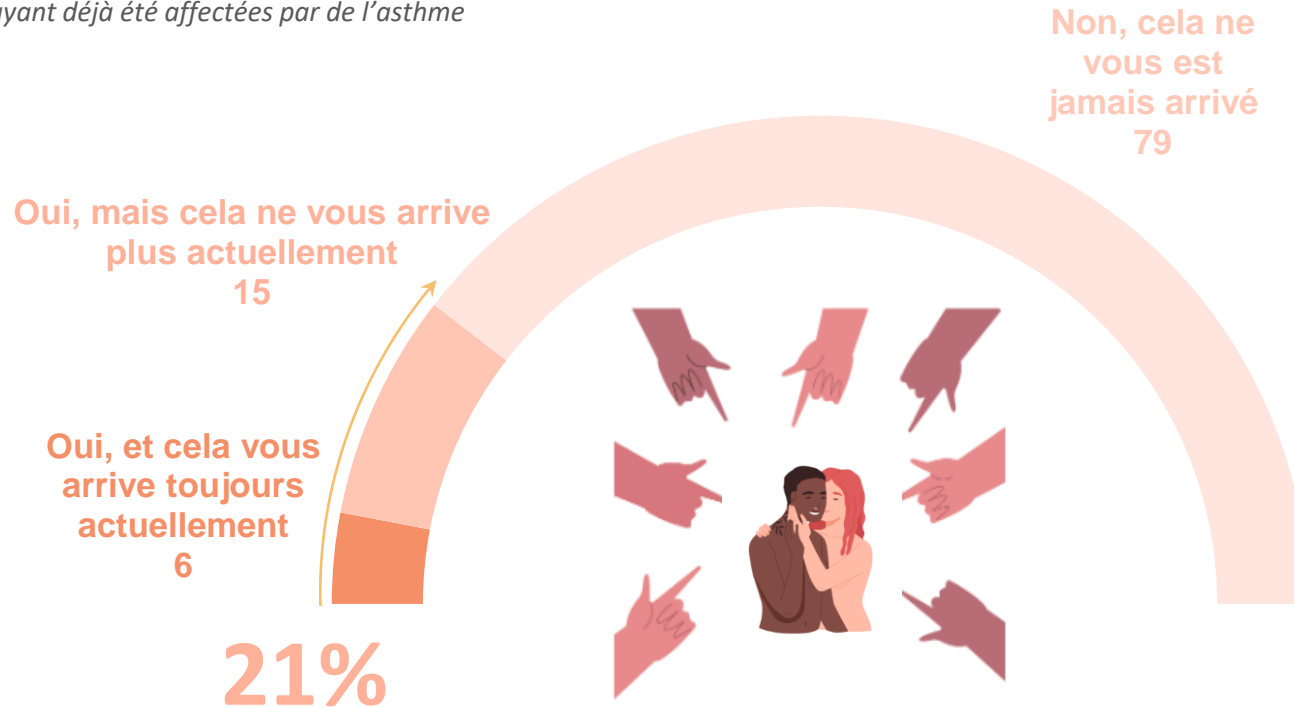
MAIS L'IMPACT PEUT AUSSI SE TRADUIRE PAR DES FORMES DE STIGMATISATION AU SEIN DU COUPLE

Près d'un homme asthmatique sévère sur deux a déjà subi des moqueries relatives à l'impact de son asthme sur ses capacités sexuelles



Q : Personnellement, en raison de l'impact de votre asthme sur votre capacité à faire une activité physique, vous est-il déjà arrivé de subir des moqueries ou remarques désobligeantes de la part d'un(e) partenaire eu égard à vos capacités sexuelles ?

Base: aux personnes ayant déjà été affectées par de l'asthme

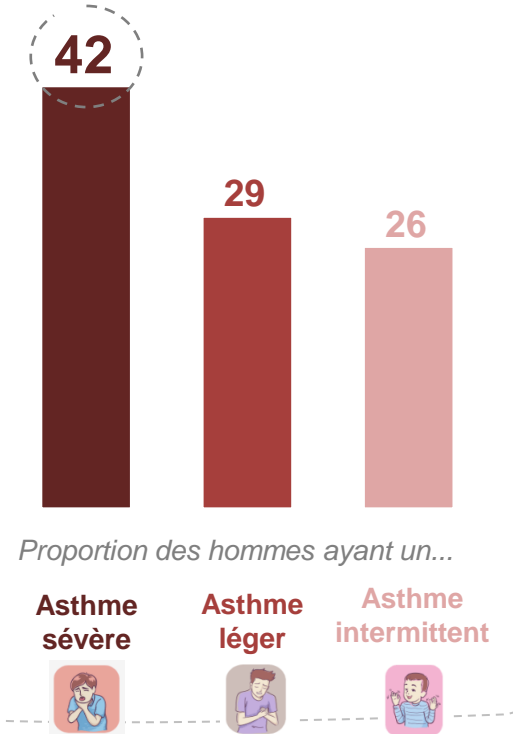


Des personnes ayant déjà été affectés par de l'asthme ont subi des moqueries/remarques liées à leurs capacités sexuelles



Selon le NIVEAU D'ASTHME (Hommes)

Proportion d'hommes ayant déjà subi des moqueries ou remarques désobligeantes





E

L'IMPACT DE L'ASTHME SUR LA SCOLARITE

L'ASTHME, UN FREIN POUR CERTAINES ACTIVITÉS PRATIQUÉES DURANT SA SCOLARITÉ

Un frein particulièrement prégnant parmi les asthmatiques sévères



Q : Pendant votre scolarité, le fait d'être asthmatique a-t-il constitué un frein pour... ?

Base : personnes ayant déjà été affectées par de l'asthme au cours de leur vie et ayant été au moins au collège/ primaire

Proportion d'asthmatiques (actuels ou passés) pour qui l'asthme a constitué un frein pour...



... suivre les cours de sport comme les autres



... participer aux temps de jeu (ex : jeux nécessitant de courir dans la cour de récréation)



... être respecté par les autres élèves de manière générale



Zoom sur les réponses des asthmatiques sévères

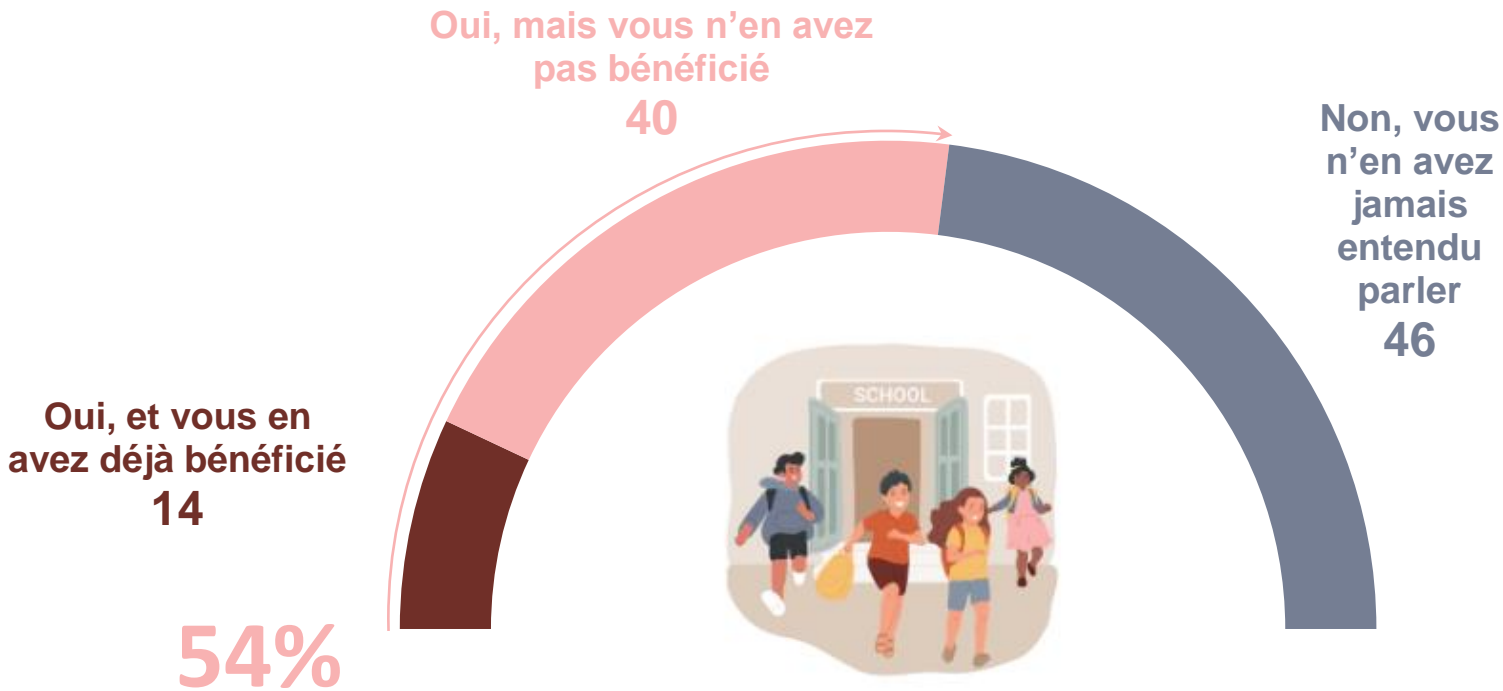
Réponses des asthmatiques sévères



POURTANT LE PROJET D'ACCUEIL INDIVIDUALISÉ EST PLUTÔT BIEN CONNU DES ASTHMATIQUES, MEME SI PEU D'ENTRE EUX EN ONT DÉJÀ BÉNÉFICIÉ

Q : Avez-déjà entendu parler d'un projet d'accueil individualisé (PAI), c'est-à-dire un projet qui définit les adaptations à apporter pendant la scolarité de l'enfant ou de l'adolescent : régimes alimentaires, aménagements d'horaires, dispenses de certaines activités et activités de substitution... ?

Base : personnes de moins de 35 ans ayant déjà été affectées par de l'asthme au cours de leur vie et ayant été au moins au collège/primaire



54%

Des personnes de moins de 35 ans affectées par de l'asthme au cours de leur vie ont déjà entendu parler du PAI

La notoriété du PAI

Taux de notoriété du PAI en fonction de la sévérité de l'asthme

