



Synthèse Etude « Sport en Entreprise »

21 novembre 2017

A group of people are performing sit-ups in a gym. They are lying on their backs on the floor, with their knees bent and feet flat on the floor. The gym has large windows in the background, and there are kettlebells and a box with the number 24 on the floor. The text "Etude : « Sport en Entreprise »" is overlaid in the center of the image.

Etude : « Sport en Entreprise »



Objectifs de l'étude

L'étude est réalisée conjointement par le MEDEF, le CNOSF, le Ministère des Sport et l'UNION sport et cycle.

Elle vise à comprendre les raisons expliquant le faible niveau d'engagement des entreprises françaises dans la mise en œuvre d'activités physiques et sportives (APS)*.

L'identification des principaux freins au déploiement, ainsi que celui des **principaux leviers à mettre en place**, nous permettra d'esquisser des recommandations pour faire progresser la pratique du sport en entreprise !

Méthodologie de l'étude



Echantillon

Un échantillon de **265 entreprises** a été pris en compte
(échantillon : base Kompass de 40 000 contacts)



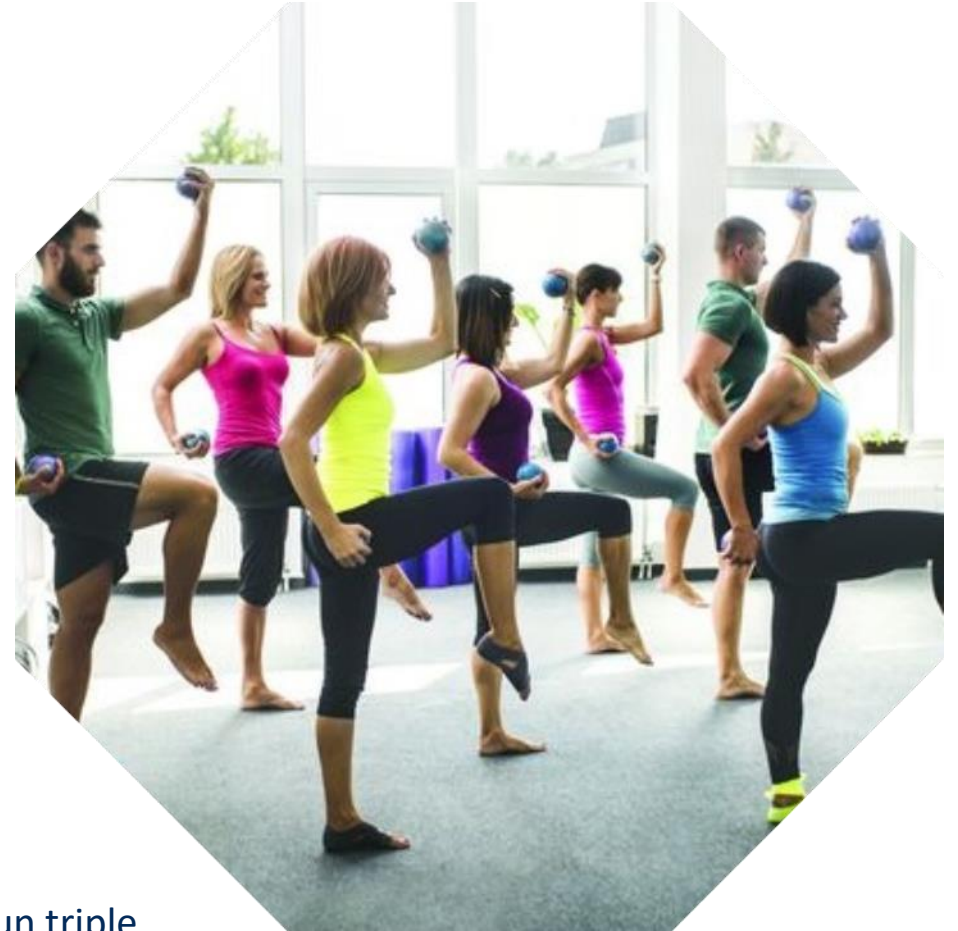
Dates de terrain

L'enquête a été réalisée du **20 juin au 20 septembre 2017**.



Méthodologie

L'enquête s'est déroulée sur Internet. L'échantillon a fait l'objet d'un triple redressement sur la taille de l'entreprise, sur l'intérêt et la pratique des répondants pour le sport.



Sommaire



**Les principaux
2 freins à la mise
en oeuvre**



**1 Le sport en
entreprise,
état des lieux**



**Les principaux
3 leviers à la
mise en oeuvre**



I

Le sport en entreprise, **état** **des lieux**

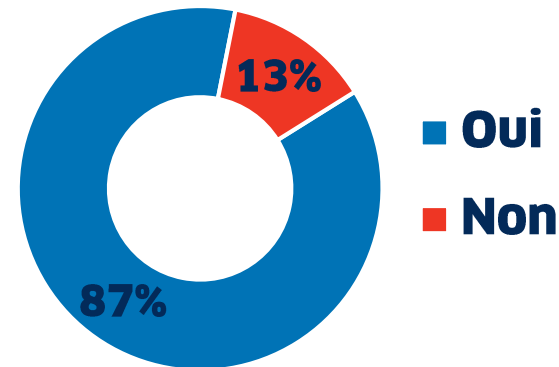
Le sport en entreprise, des bienfaits connus des chefs d'entreprises !



“
87%”

des dirigeants sondés déclarent avoir déjà entendu parler des effets positifs de la pratique sportive des salariés sur la compétitivité de l'entreprise.

Avez-vous déjà entendu parler des **effets positifs de la pratique** d'une activité physique ou sportive de vos salariés sur la compétitivité de votre entreprise ?



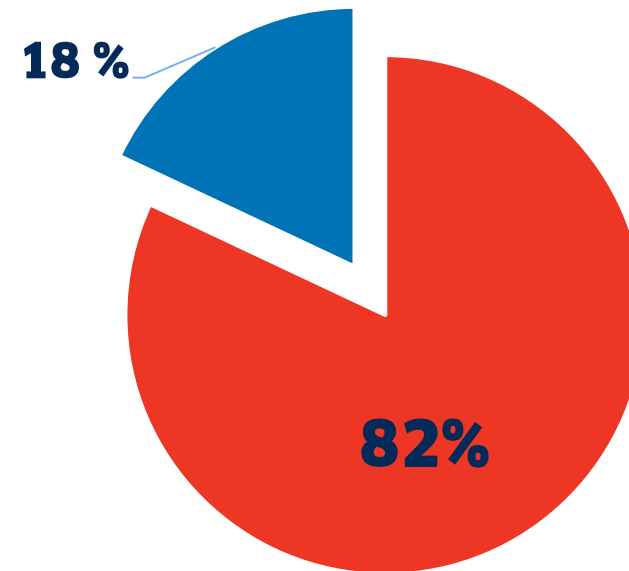
↑ 97% des entreprises de + 1500 Millions d'€ connaissent les bienfaits

↑ 91% des dirigeants ayant une pratique sportive régulière connaissent les bienfaits



Pourtant une offre sport encore **trop peu présente** au sein des **entreprises !**

Votre entreprise propose-t-elle à ses salariés une ou plusieurs initiatives en faveur de la pratique physique et sportive ?



Une très large **majorité (82%) des entreprises françaises** n'ont pas encore mis en place des initiatives en faveur de la pratique physique et sportive. Seules 18% des entreprises déclarent mettre en place des APS (chiffre à prendre avec prudence, puisqu'une grande partie de ces initiatives demeurent ponctuelles).

« *Le sport en entreprise : des croyants, mais pas assez de **pratiquants*** »

Si

87%

De dirigeants **ont entendu** parler des bienfaits du sport en entreprise

Seulement

18%

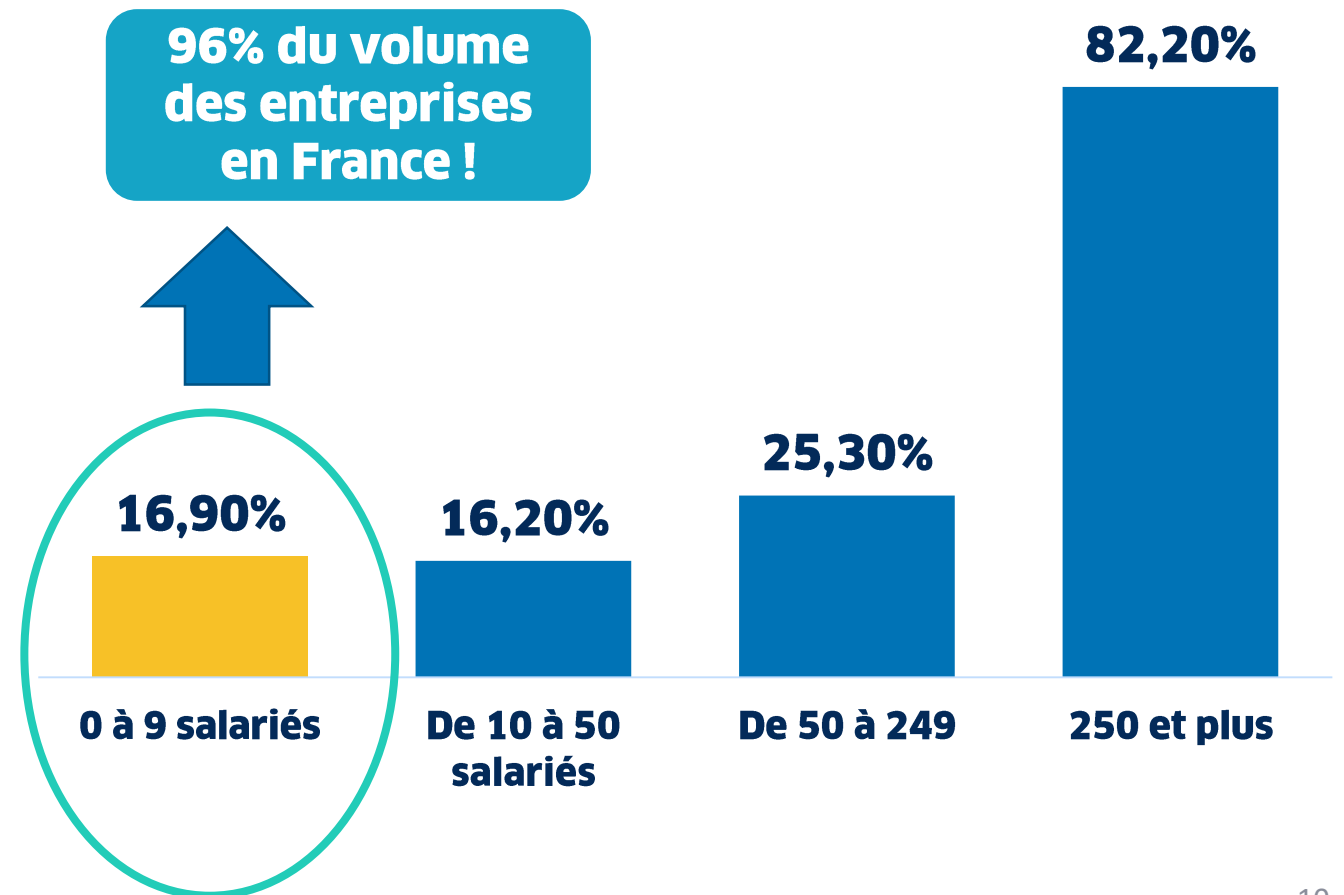
Des entreprises **mettent en place** une offre de sport en entreprise

Chiffre déclaratif à prendre avec prudence

Un énorme potentiel de développement chez les petites entreprises !

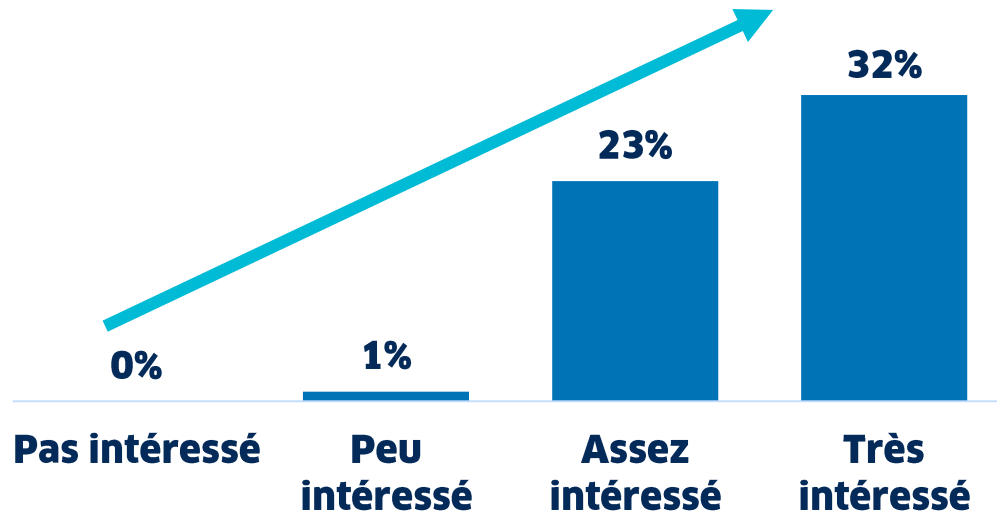
La taille de l'entreprise influe sur la mise en œuvre d'APS. Si les grandes entreprises mettent quasi-systématiquement en œuvre des APS (82% pour les 250 salariés et plus), on remarque que le potentiel de développement des APS se trouve chez les petites et moyennes (entre 0 et 50 salariés, seulement 17% d'APS) !

Votre entreprise propose-t-elle à ses salariés une ou plusieurs initiatives en faveur de la pratique physique et sportive ? OUI

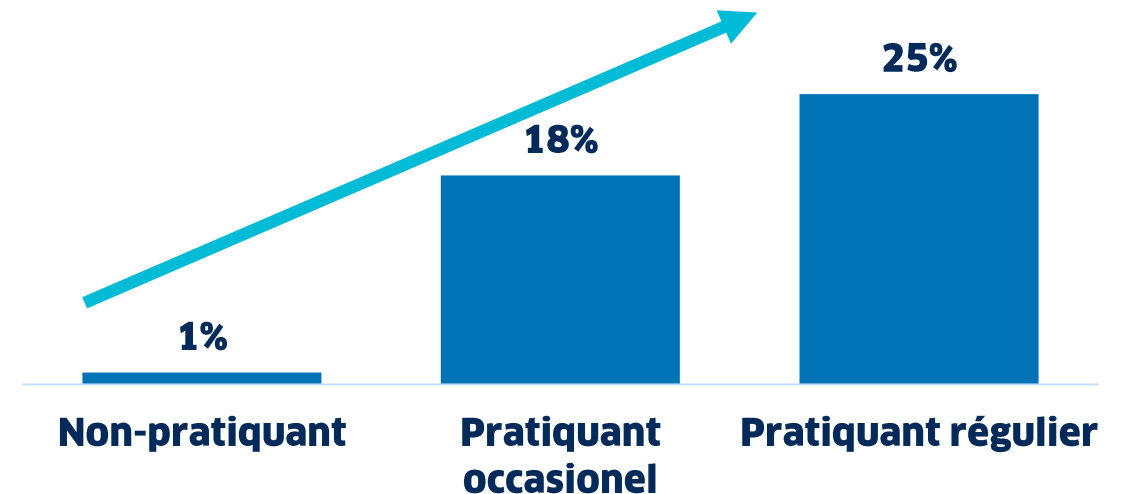


Le dirigeant sportif, moteur de la mise en place d'APS

La mise en place d'APS en fonction de l'intérêt pour le sport du dirigeant



La mise en place d'APS en fonction de la pratique du sport du dirigeant



Outre la **taille de l'entreprise**, on observe que la **sportivité (intérêt & pratique)** du dirigeant est un **facteur clé** dans la mise en œuvre d'une APS au sein de l'entreprise. En effet, plus un **dirigeant est intéressé/pratiquant de sport**, plus son entreprise sera encline à mettre en œuvre une APS.

Encore trop peu d'initiatives pérennes !

Quelle est la nature de cette initiative ?

Ponctuelle

Pérenne

35%



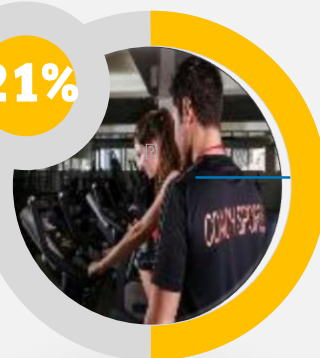
Evènement ponctuel

33%



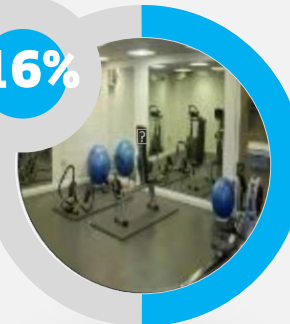
Aménagement du temps de travail

21%



Action de sensibilisation

16%



Mise à disposition d'une salle de sport

15%



Remboursement à un club/salle de sport

Mise à disposition de douche/vestiaires : **4%**

Indemnité kilométrique vélo : **4%**



93 % des entreprises de + 1500 M€ ayant mis en place une APS



70 % des entreprises de + 1500 M€ ayant mis en place une APS

A person is running in a city at dusk. The scene is captured in a low-angle, wide shot, showing the runner's legs and arms in motion. The background features modern buildings and a body of water. A white rectangular box is positioned in the upper center of the image, containing the number '2' in red.

2

Les freins qui empêchent la mise en œuvre d'EPS

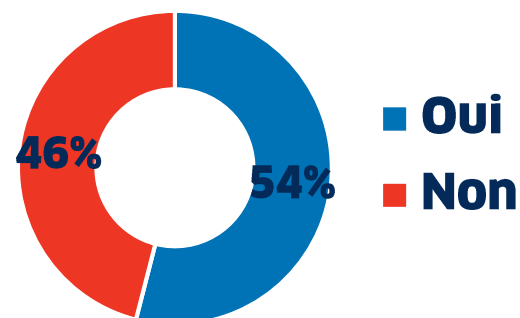
“Des entreprises **ne pratiquent pas**, pourtant, **elles y croient !**”



“
54%”

des dirigeants sondés faisant partie d'une entreprise non pratiquante voient pourtant un intérêt dans les APS.

En tant que décideur, voyez-vous un intérêt à la mise en place d'activités physiques et sportives dans votre entreprise ?



↑ 59% chez les entreprises entre 0-2 M€ de CA

↑ 80% chez les dirigeants ayant une pratique sportive régulière

Alors pourquoi les entreprises ne **passent-elle pas à l'action ?**

Quels sont les principaux freins qui vous empêchent de mettre en œuvre des activités physiques ou sportives ?

1.

Locaux de l'entreprises non adaptés (34 %)

2.

Absence de ressources humaines (19%)

3.

Contexte économique ou social (16%)

A person is running in a city at night. The scene is captured in a low-angle, wide shot, showing the runner's legs and arms in motion. The background features modern buildings and a body of water. A large, white, rounded square containing the number '3' is positioned above the runner's head.

3

**Les principaux leviers
pour passer à l'action !**

Un très faible niveau d'information, un fort enjeu d'accompagnement

Comment jugez-vous votre
niveau d'information
concernant la mise en place
d'APS au sein de votre
entreprise ?

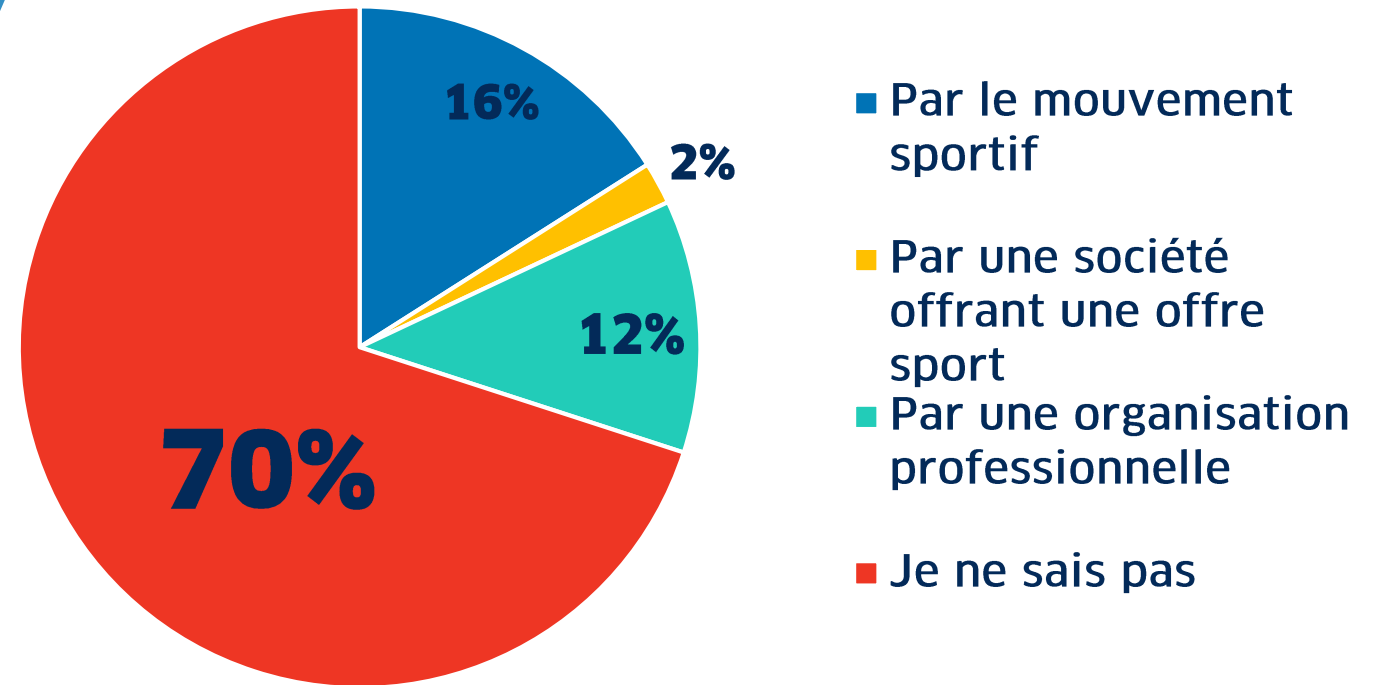
Note des entreprises répondantes sur leur niveau d'informations
concernant la mise en œuvre d'une APS





Des entreprises qui ne savent pas **vers qui se tourner** !

Souhaitez-vous être accompagné dans la démarche de promotion du sport dans votre entreprise ?



Des entreprises ne savent pas vers qui se tourner pour formaliser leur offre d'APS

« Faire émerger le sport en entreprise comme un enjeu de société ! »



2 Enjeux réglementaires

Lever les freins exogènes !
(réglementation, visibilité,...)



1 Enjeux de Communication

Faire connaître les bonnes pratiques & les acteurs qui peuvent accompagner les entreprises.



3 Enjeux Logistiques

Surmonter le manque d'équipements/
encourager la mutualisation des
espaces/équipements/coach.

Point fondamental en conclusion
**« Mieux accompagner les entreprises
dans la démarche »**

4. Enjeux d'accompagnement

✓ Mouvement sportif, MEDEF, Etat ,....



Une étude mise en forme par :



Septembre 2017
www.unionsportcycle.com

Contacts

Virgile Caillet

Délégué Général

Virgile.caillet@unionsportcycle.com

 @VirgileCaillet

Jean-Philippe Frey

Responsable du pôle intelligence économique

jp.frey@unionsportcycle.com

 @jp_frey